



UNIVERSITÄTS-  
BIBLIOTHEK  
PADERBORN

**270 originelle Decorations-Motive aus allen  
Kunstepochen**

**Thürlemann, B.**

**Zürich, 1889**

---

[urn:nbn:de:hbz:466:1-63172](https://nbn-resolving.org/urn:nbn:de:hbz:466:1-63172)



P  
06

UNIVERSITÄTS-  
BIBLIOTHEK  
PADERBORN

3  
JYR  
1810



~~3990.~~  
~~M 204.~~











270

# Originelle Decorations-Motive

aus

allen Kunstepochen.

In Federzeichnung

ausgeführt

von

B. THÜRLEMANN, ARCHITECT.



ZÜRICH

Verlag von ORELL FÜSSLI & Co.

1889.



06

74R

1810





## Vorbemerkung des Verlegers.

Nachdem es dem Sammler und Zeichner der «Galerie der decorativen Künste» unmöglich geworden ist, den zweiten Band zur Vollendung zu bringen, hat sich die Verlagshandlung entschlossen, die fertigen 24 Blätter des zweiten Bandes mit denjenigen des ersten Bandes in vorliegendem Bande zu vereinigen. Die Blätter sind nach Kunstepochen geordnet und erleichtern so die Benützung, wie sich aus nebenstehendem Inhaltsverzeichniss ergibt.





# INHALT.

---

Antik (Griechisch; Römisch)	Tafel	1— 16
Byzantinisch	»	17— 40
Maurisch	»	41— 48
Romanisch	»	49— 72
Gothisch	»	73— 88
Renaissance	»	89— 120







Kapitäler. — Antiker Styl.



Chapiteaux antiques. — Romain.

*J. Thürlemann del. et aul.*



Konsole und Gebälkparthie. — Antiker Styl.



Console et fragment d'entablement antique. — Romain.



Motive von Bändern. — Antiker Styl.



*B. Thürlemann del. et aut.*

Motifs de bandes antiques. — Style romain.





Friese. — Antiker Styl.



Frisen antiquen. — Style romain.

J. Neumann, Neudamm



Friese. — Antiker Styl.



Friees antiques — Style romain.



*A. Thiermann del. et scul.*

Suite de la planche précédente.



Griechischer Opferaltar. — Antiker Styl.



Autel antique. — Style grec.

B. Thierlemann del. et aut.



Marmorvase. — Antiker Styl.



*B. Thürlemann del. et aut.*

*Vase antique. — Style grec.*



Bekrönungen von Denkmälern (Inscripttafeln). — Antiker Styl.



Couronnements de Stèles. — Style grec.

B. Thierlemann del. et aut.



Säulenbasis und Kapitäl. — Antiker Styl.

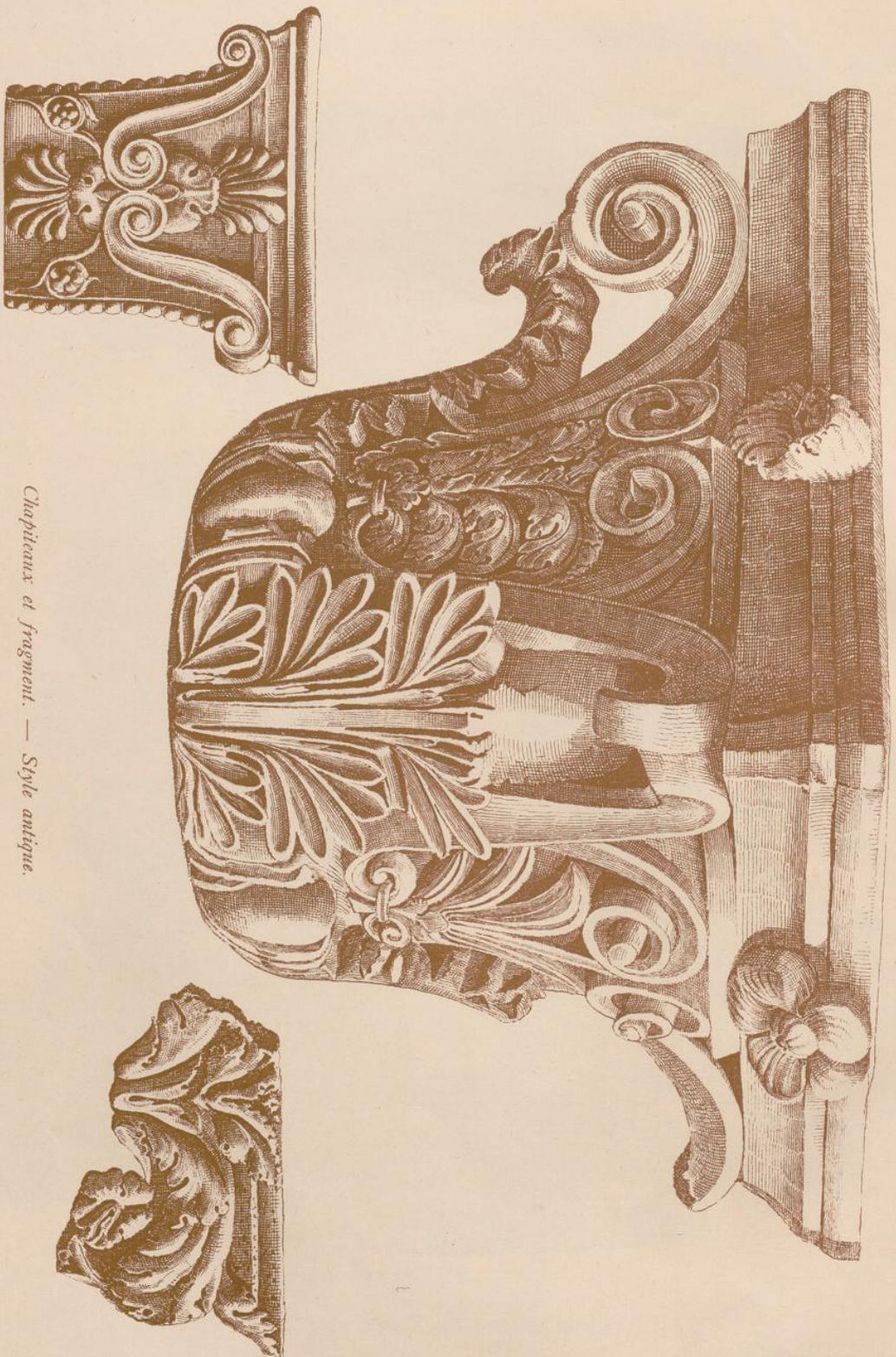


Base et chapiteaux. — Style antique.

*B. Thürlemann del. et aut.*



Kapitälcr und Fragment eines Kapitälcs. — Antiker Styl.



Chapiteaux et fragment. — Style antique.

J. T. Neumann del. et aut.



Verschiedene Ornamente. — Antiker Styl.



Divers détails d'ornements. — Style antique.

F. Thiermann del. et aut.

I. Band.

Tafel 74.



Bruchstücke von Friesen. — Antiker Styl.



*Fragments de frises. — Style antique.*

*J. Thürlmann del. et aut.*



Genien mit Blattwerk und Guirlande. — Antiker Styl.



Génies avec rinceau et guirlande. — Style antique.

B. Thielmann del. et aut.



Grosse Marmor-Vase. — Antiker Styl.

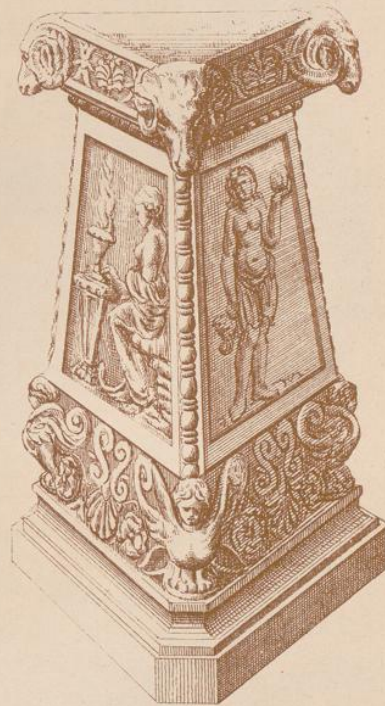


Vase en marbre. — Style antique.

B. Thierlemann del. et aut.



Brandopfer-Altäre. — Antiker Styl.

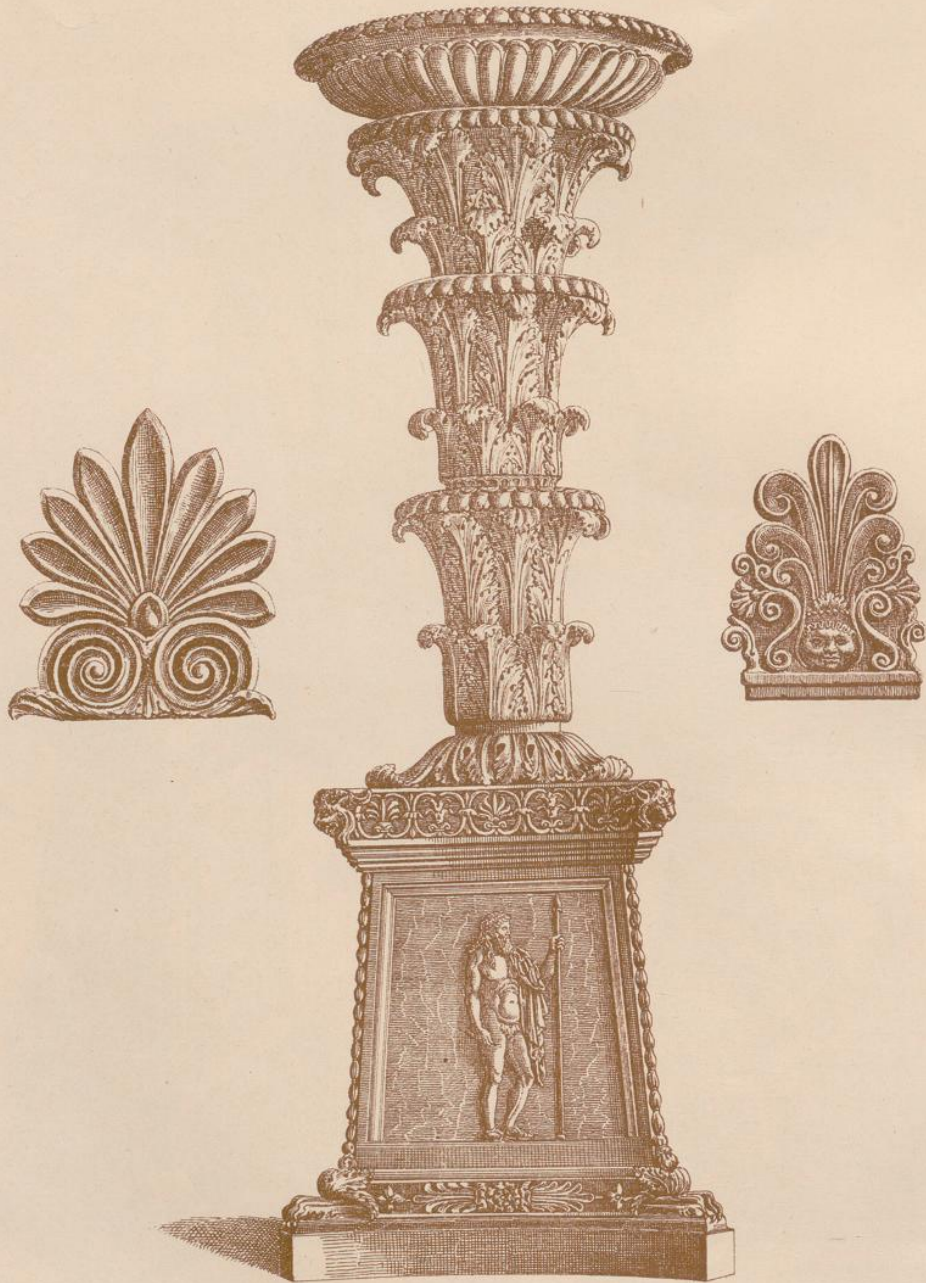


Autels des holocaustes. — Style antique.

B. Thiermann del. et aut.



Marmor-Kandelaber. Giebelblumen. — Antiker Styl.



Candélabre en marbre. Acrotères. — Style antique.

B. Thierlemaan del. et aut.





Kapitälér.

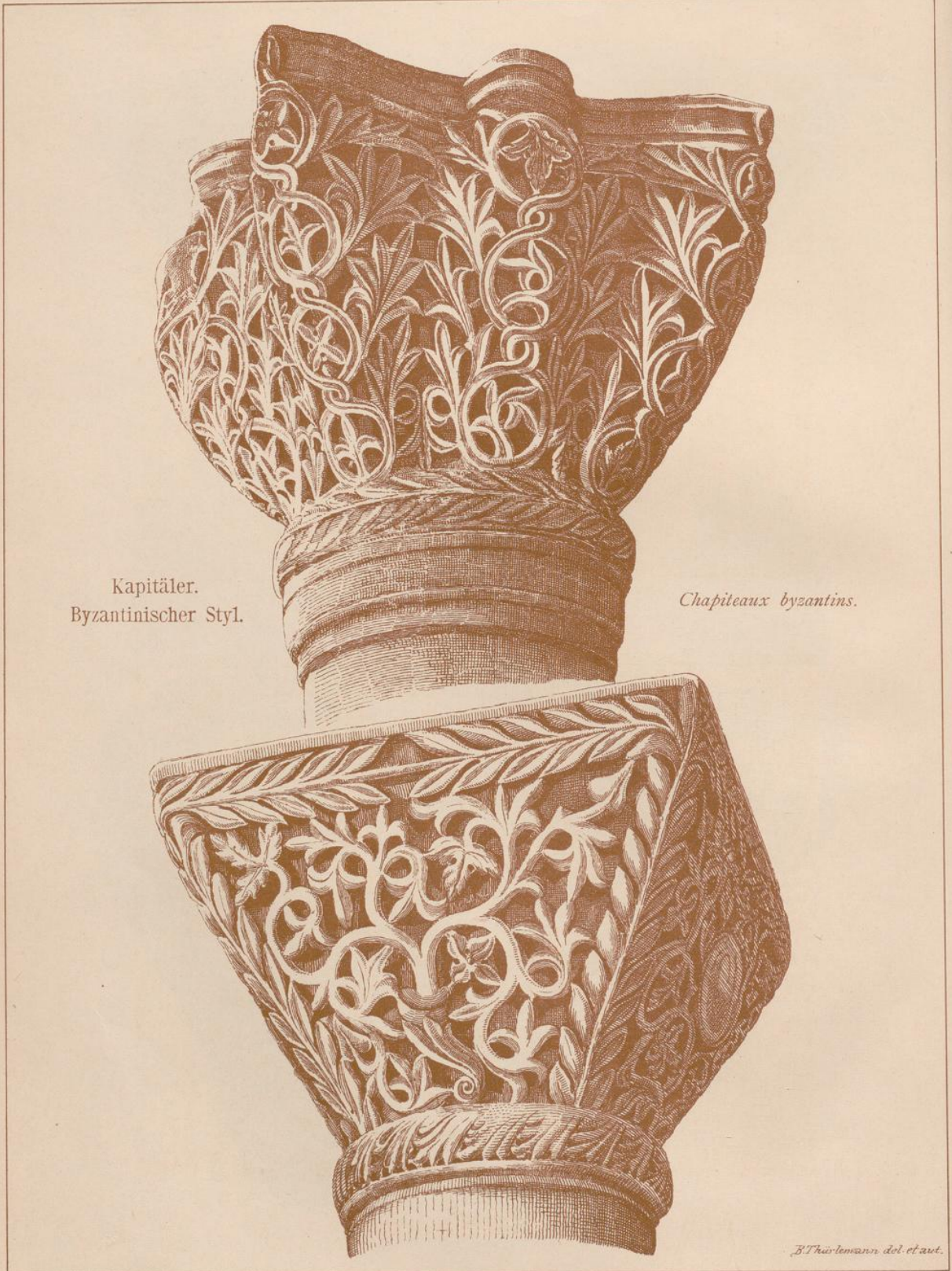
Byzantinischer Styl.



*Chapiteaux byzantins.*

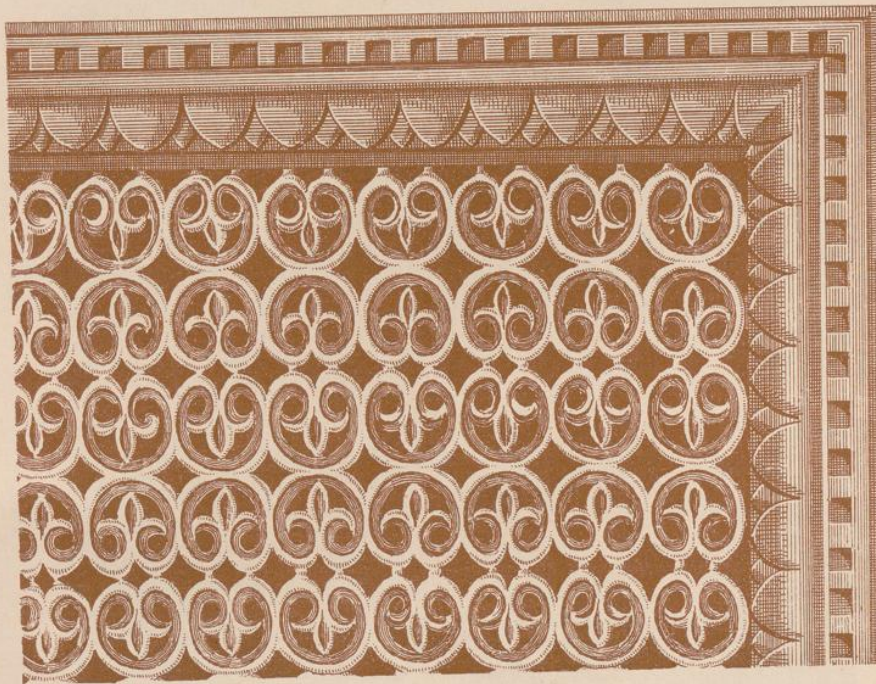
*J. Thürlemann del. et aut.*







Durchbrochene Füllungen. (Bemalter Marmor.) — Byzantinischer Styl.

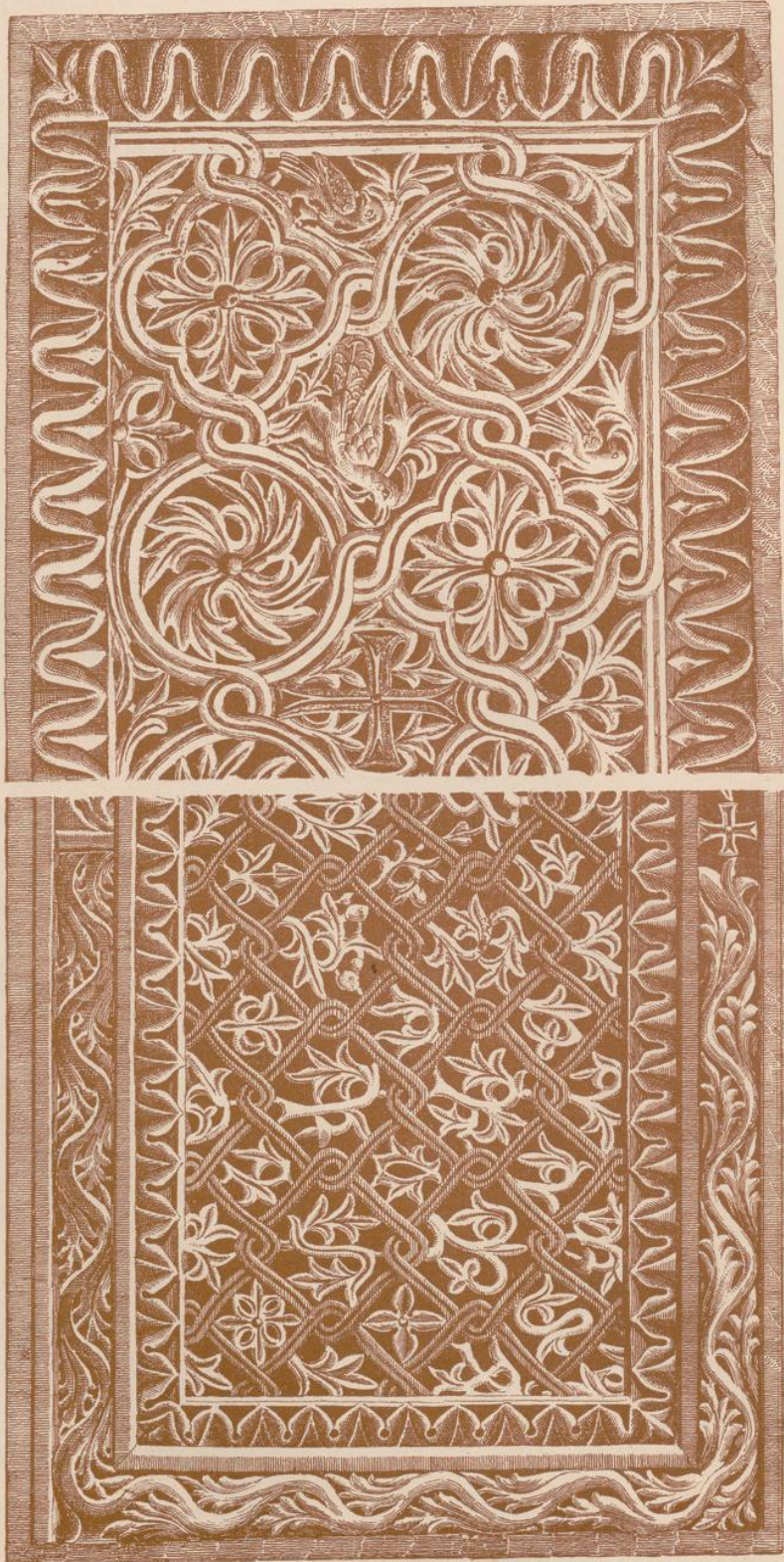


*Panneaux ajourés byzantins. (Marbre peint.)*

*B. Thürlmann del. et aed.*



Durchbrochene Füllungen. — Byzantinischer Styl.



*Pannaux ajourés byzantins.*

*B. Thiermann del. et auct.*



Balustraden-Motive. — Byzantinischer Styl.



Motifs d'une balustrade byzantine.

*St. Tharlemanni, del et auct.*



Elfenbeinreliefs. (Darstellungen aus der Geschichte des ägyptischen Joseph.) — Byzantinischer Styl.



*Bas-reliefs byzantins en ivoire. (Histoire de Joseph.)*

*H. Thierlemann del et auct.*



Marmorsarg. — Byzantinischer Styl.



Sarcophage byzantin.

B. Thierschmann del. et scul.



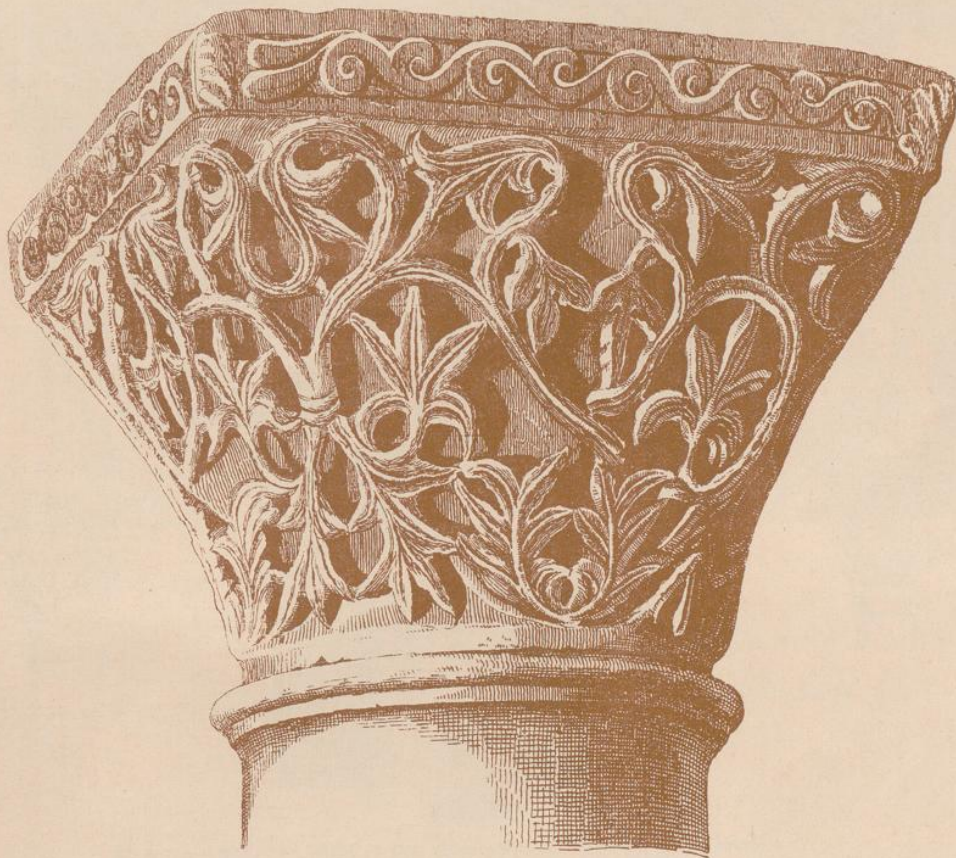


*Friese byzantin.*

Fries. — Byzantinischer Styl.



Kapitäler. — Byzantinischer Styl.

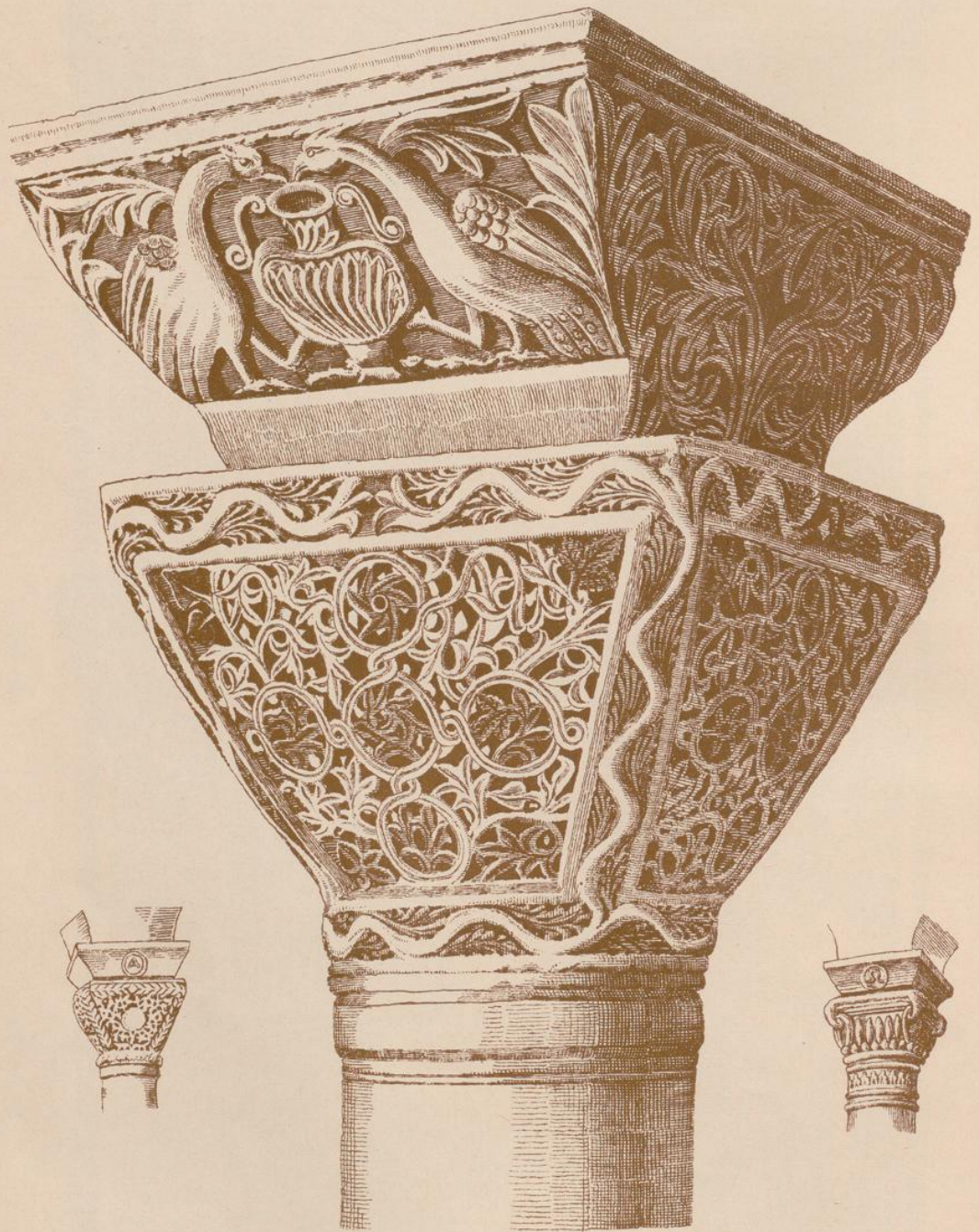


Chapiteaux. — Style byzantin.

B. Thürlemann del et aut.



Anordnung gewölbtragender Kapitälcr. — Byzantinischer Styl.

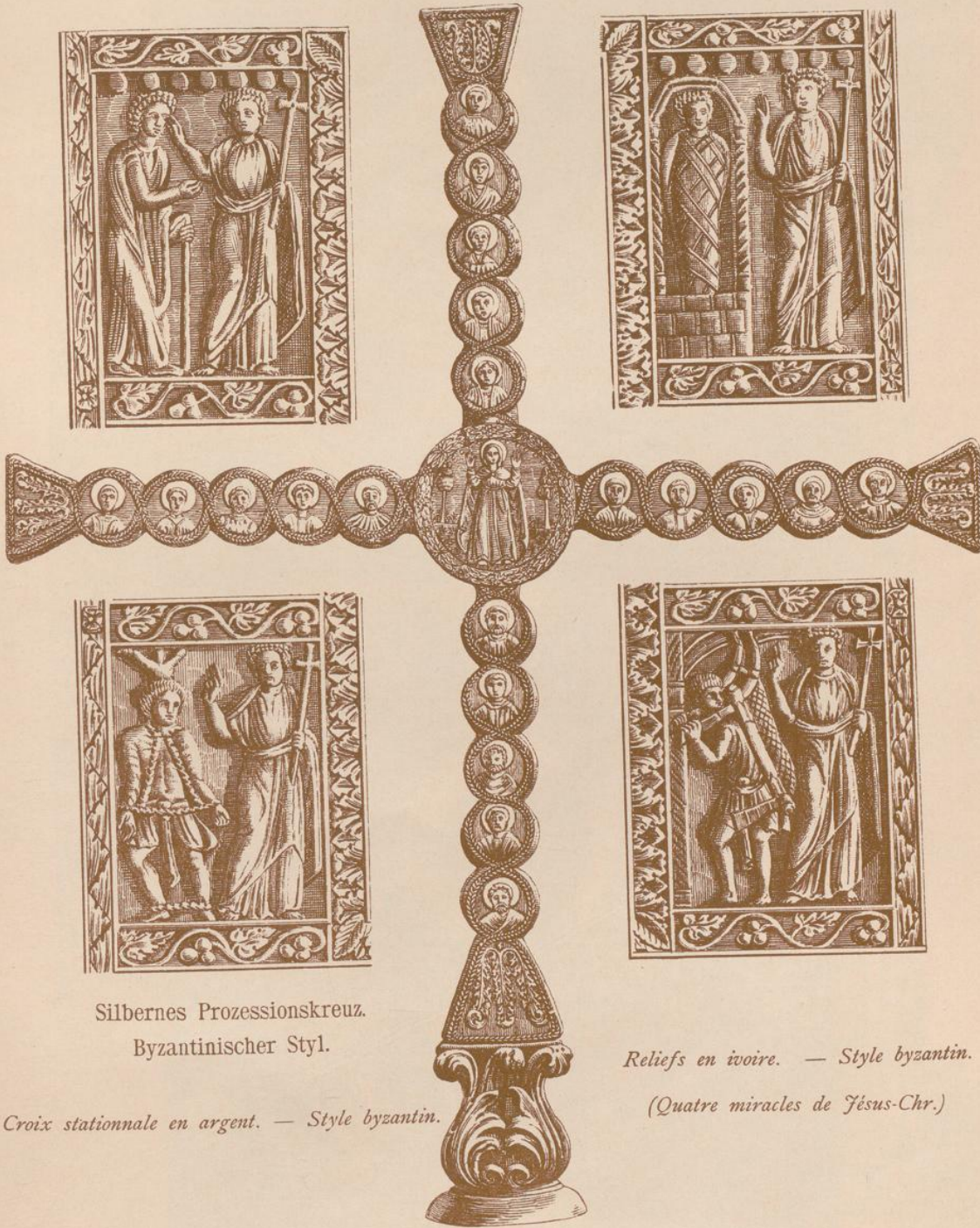


Disposition de Chapiteaux portants des voütes. — Style byzantin.

B. Thürlmann del. et aut.



Reliefs in Elfenbeinschnitzerei.  
(Darstellend vier Wunder aus dem Leben Jesu.) — Byzantinischer Styl.



Silbernes Prozessionskreuz.  
Byzantinischer Styl.

*Croix stationnale en argent. — Style byzantin.*

Reliefs en ivoire. — Style byzantin.  
(Quatre miracles de Jésus-Chr.)

*B. Thurlomann del. et auct.*



Medaillons in Elfenbeinschnitzerei. -- Byzantinischer Styl.

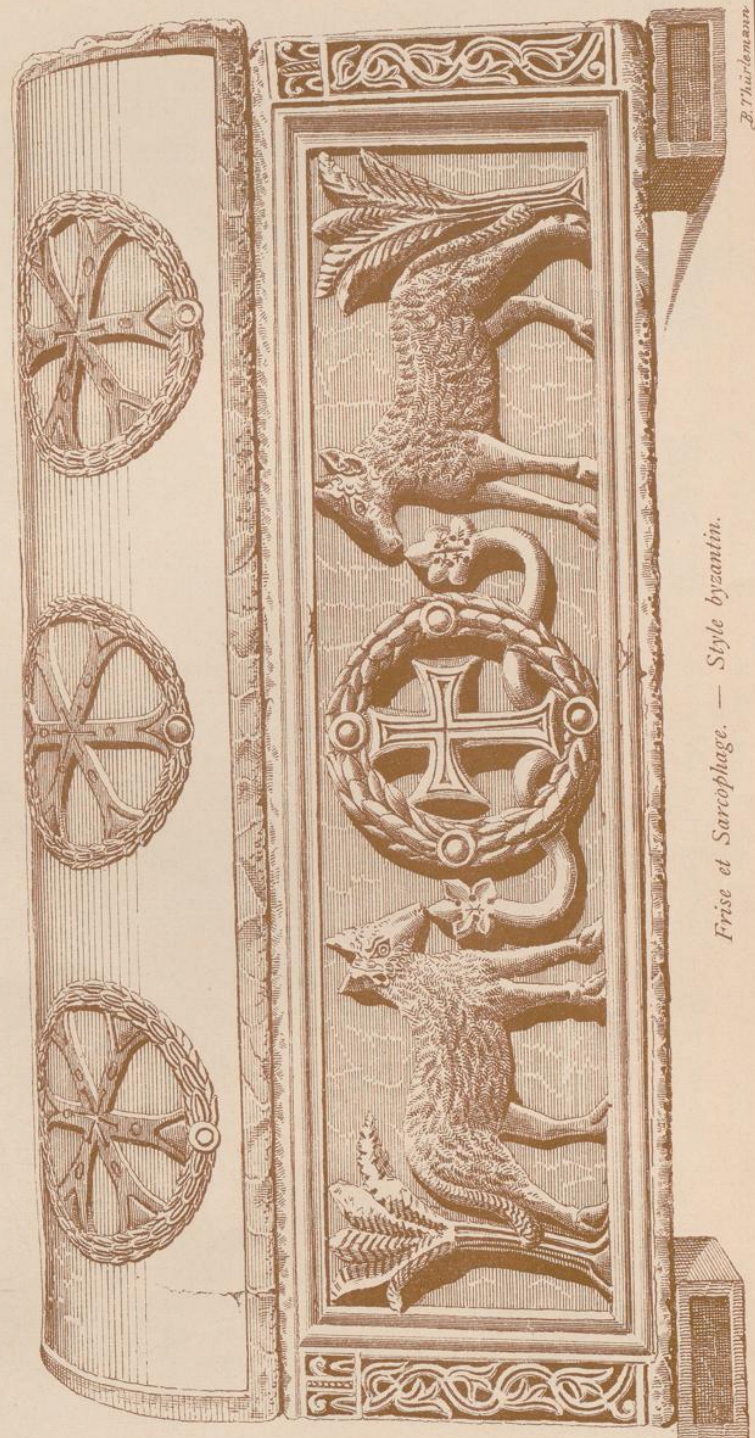


Médaillons en ivoire. — Style byzantin.

*B. Thierlemann del. et aut.*



Fries und Steinsarg. — Byzantinischer Styl.



Frise et Sarcophage. — Style byzantin.

*E. Thiébaux del. et aut.*





*Bordüres et panneaux. — Style byzantin.*



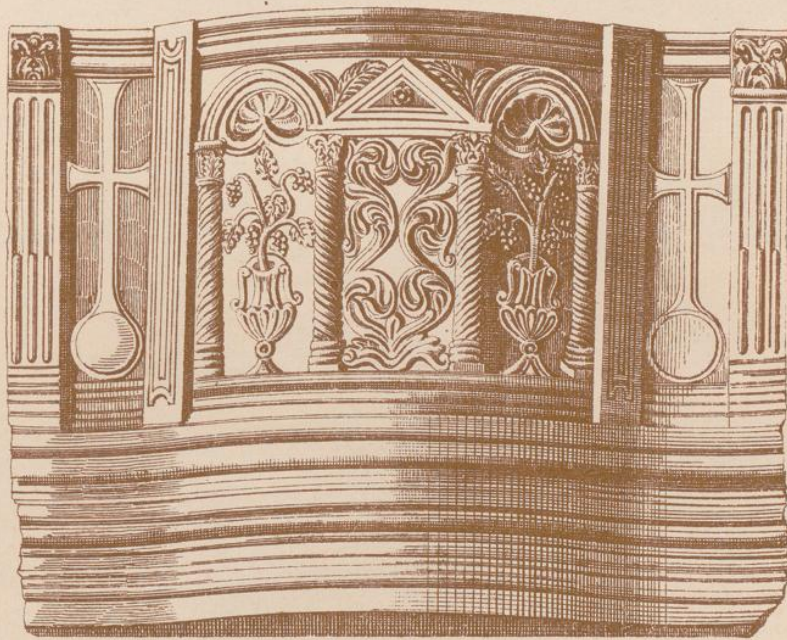
*J. Thiermann del. et auct.*

Bordüren. Geschnitzte Wandtafel. — Byzantinischer Styl.





Kanzel. Frieze. — Byzantinischer Styl.



Tribune et frises. — Style byzantin.

(Geschichte des Propheten Jonas).

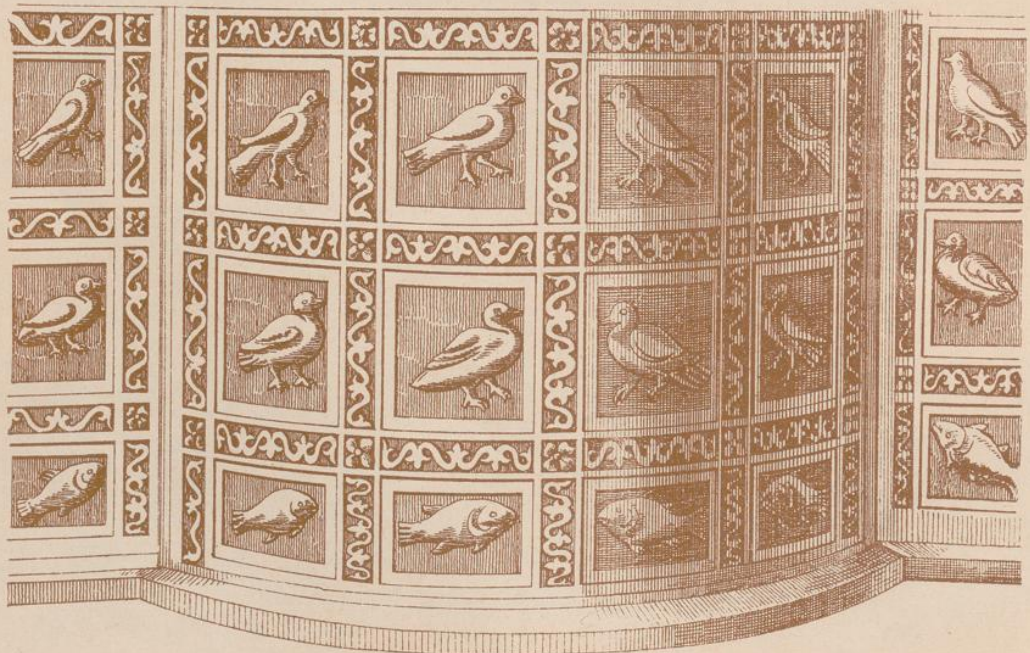
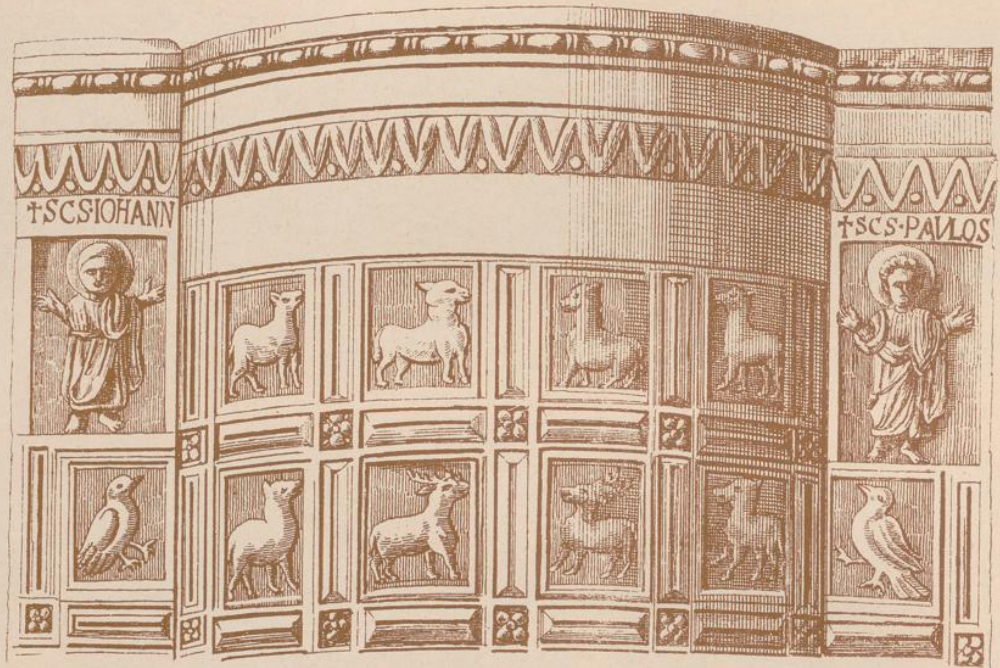


(Histoire du prophète Jonas).

*B. Thürlmann del. et aut.*



Dekorationen von Brüstungen von Emporkirchen. — Byzantinischer Styl.



Deux motifs d'appui d'ambon. — Style byzantin.

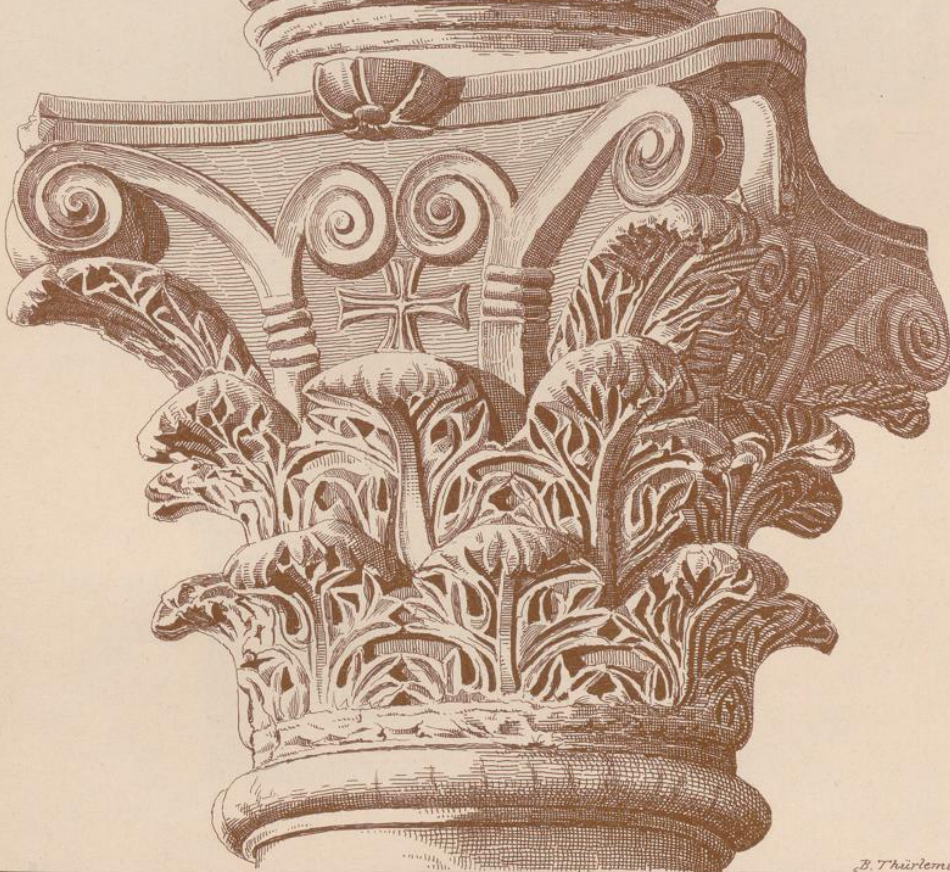
B. Thierlemann del et aut.





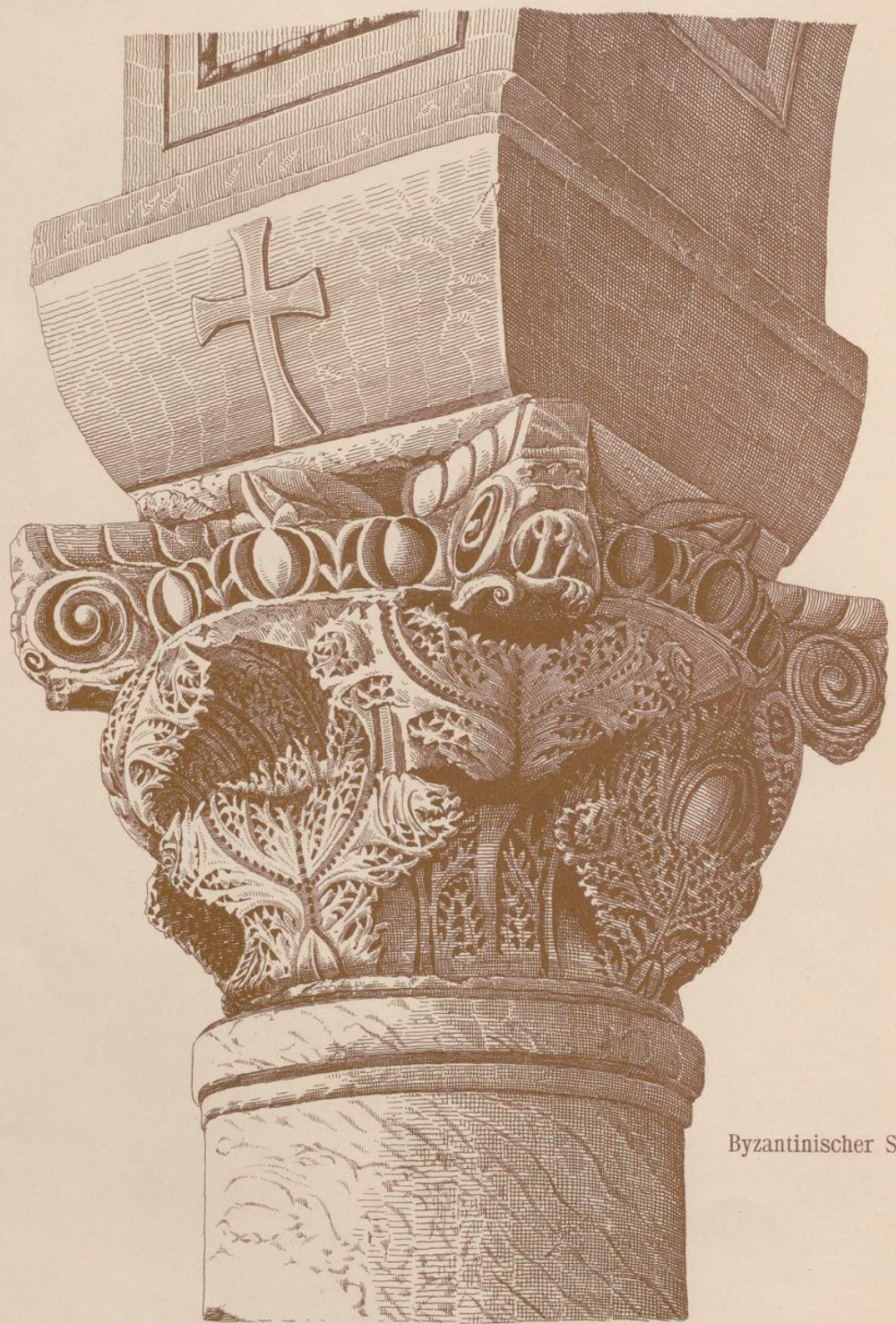
Kapitälér.

Byzantinischer Styl.



B. Thürlemann del. et aut.

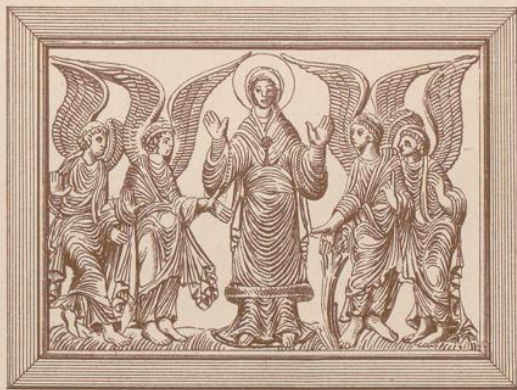




Byzantinischer Styl.

*B. Thierlemann del. et aut.*

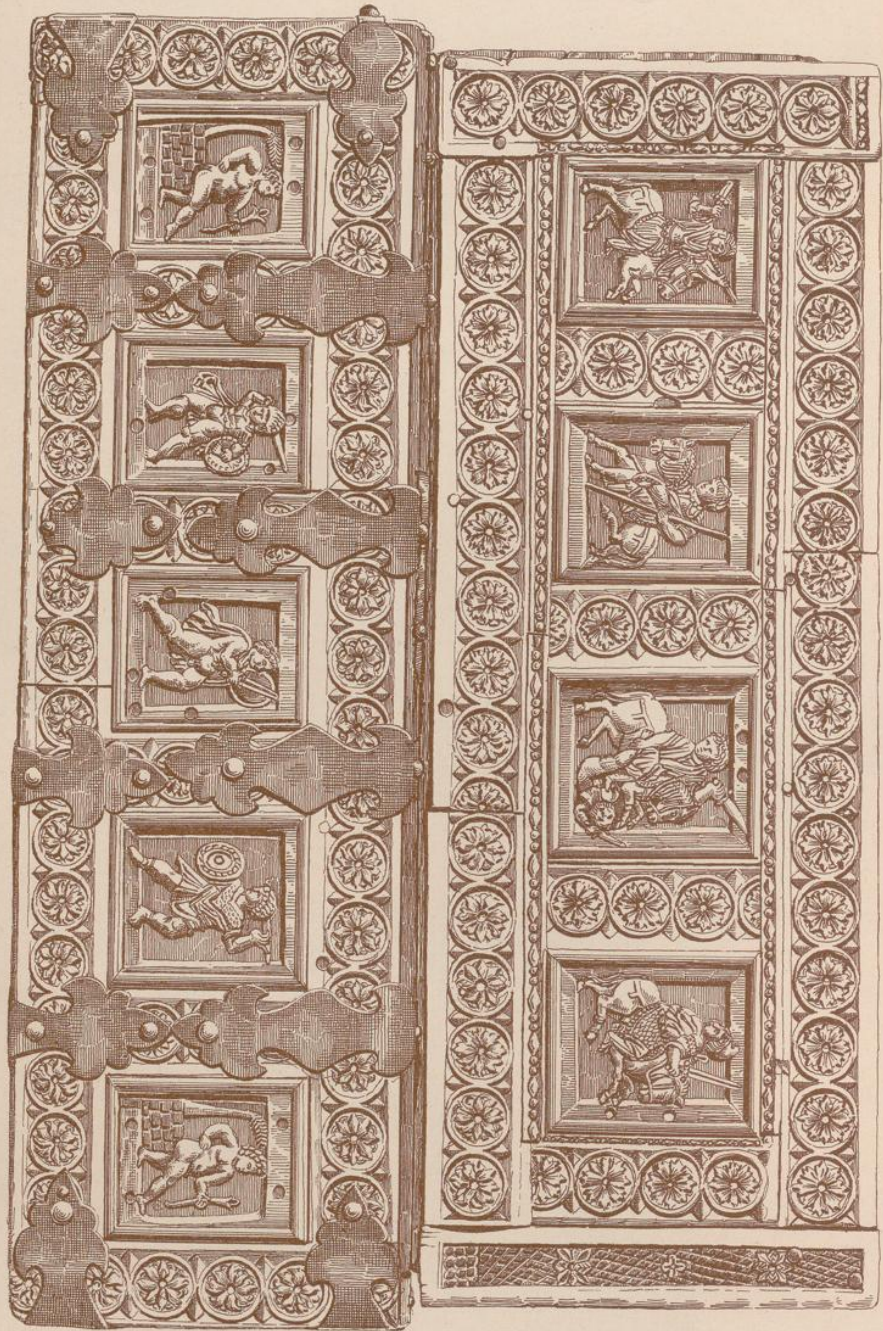




Elfenbeinsulptur. — Byzantinischer Styl.

*B. Thürlemann del. et aut.*

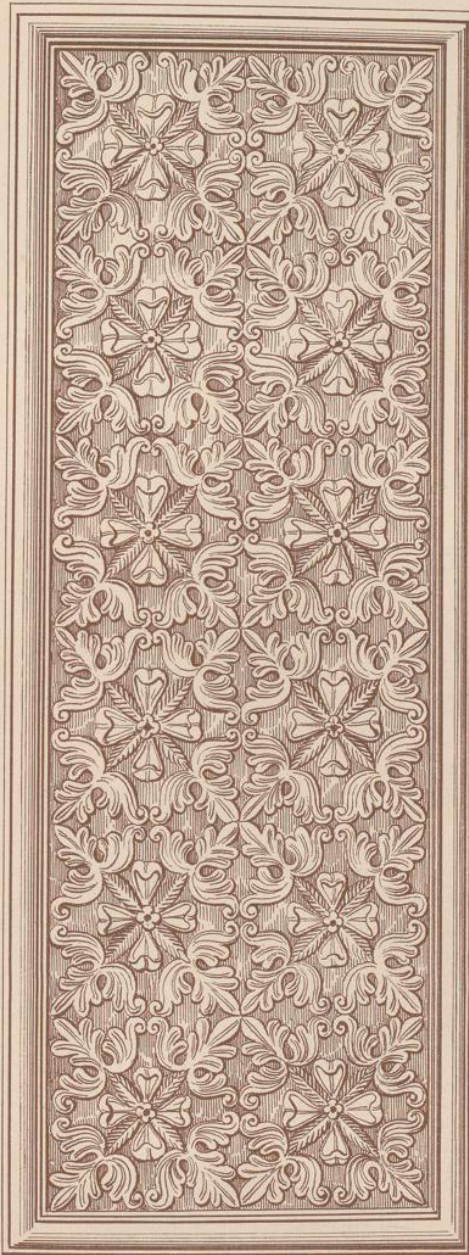




Elfenbeinkästchen. — Byzantinischer Styl.

*J. W. Neumann* del. et. auct.

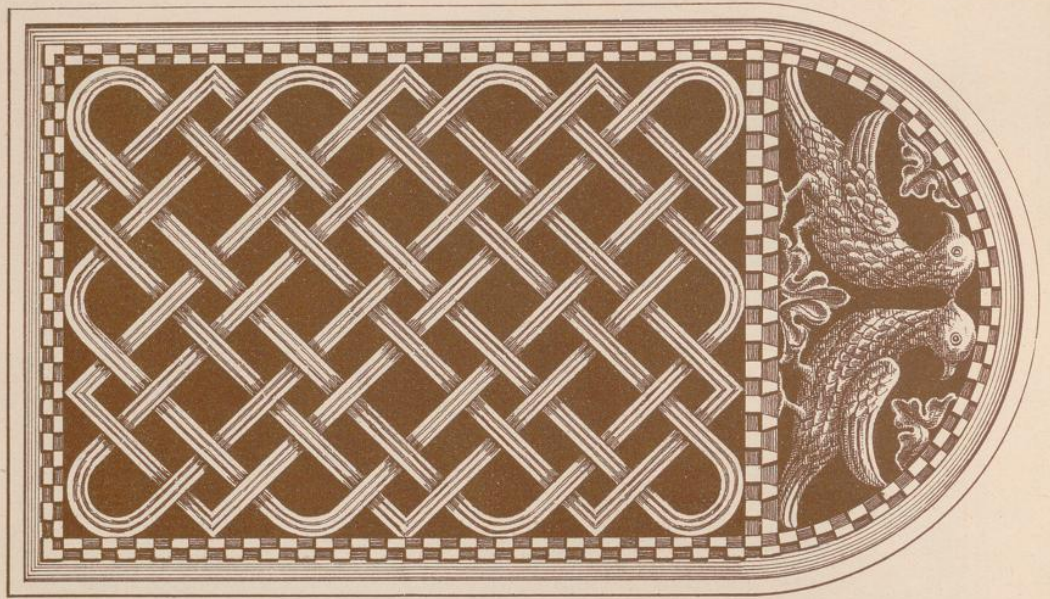




Elfenbein-Tablette. — Byzantinischer Styl.

*B. Thiermann del. et aut.*





Durchbrochene Fenster in Marmor. — Byzantinischer Styl.



*J. Thielmanns del. et scul.*

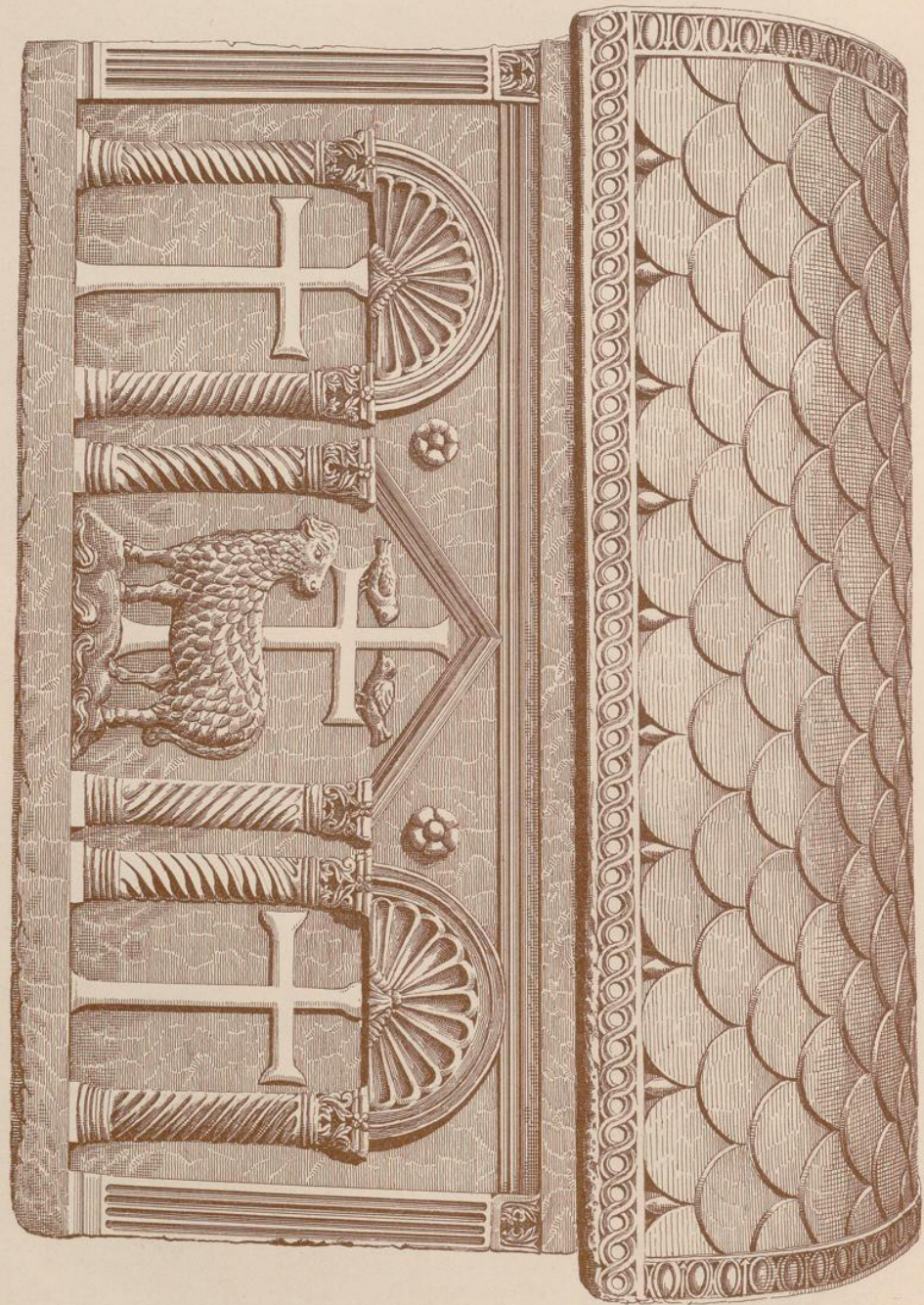




Symbolische Füllung. — Byzantinischer Styl.

*B. Thiermann del. et auct.*



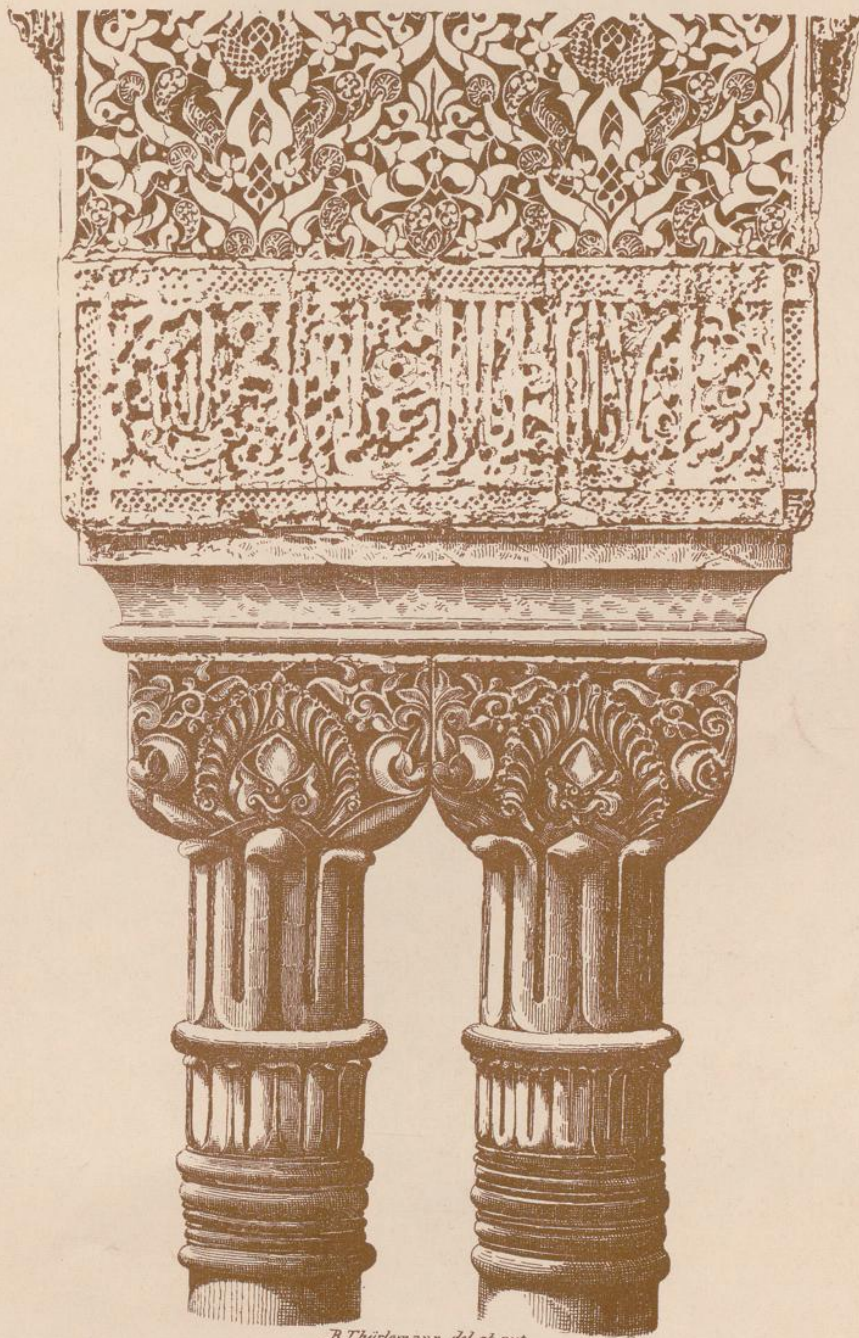


Marmor-Sarkophag. — Byzantinischer Styl.

*J. Thielmann del. et sculp.*



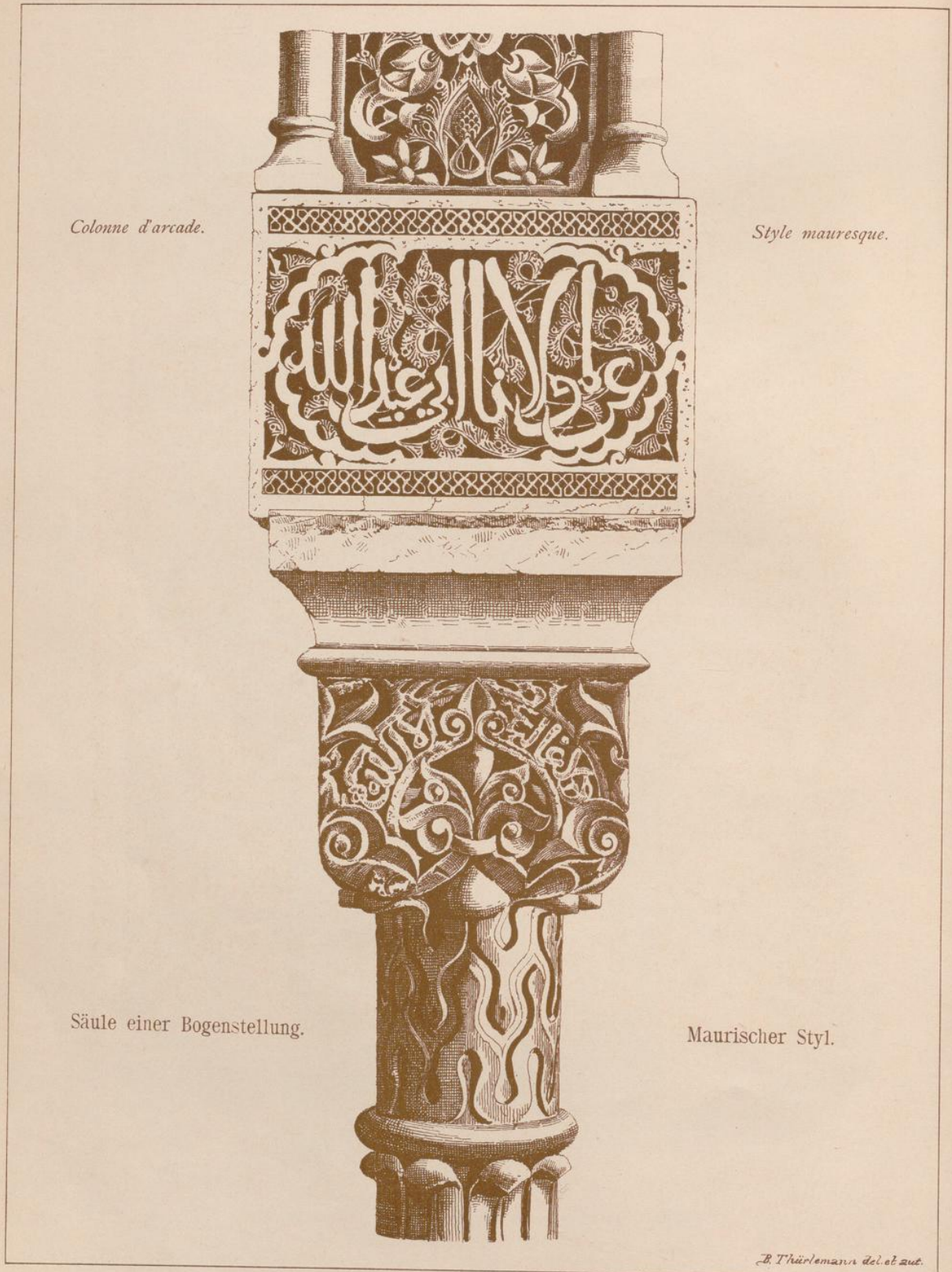
Gekuppelte Säulen eines Bogenganges. — Maurischer Styl.



*B. Thürlemann del. et aut.*

*Colonnes couplées et détails divers. — Style mauresque.*





*Colonne d'arcade.*

*Style mauresque.*

Säule einer Bogenstellung.

Maurischer Styl.

*J. Thierlemann del. et aut.*



Fries mit Blattwerk. — Maurischer Styl.



*Partie de rinceau. — Style mauresque.*

*B. Thierlemann del. et aut.*



Motive für Deckentäfelwerk. — Maurischer Styl.



Motifs de plafonds. — Style mauresque.



Bruchstücke von Friesen. — Maurischer Styl.



*B. Thürlemann del. et aut.*

*Fragments de frises. — Style mauresque.*



Lampe in getriebenem Kupfer. — Maurischer Styl.



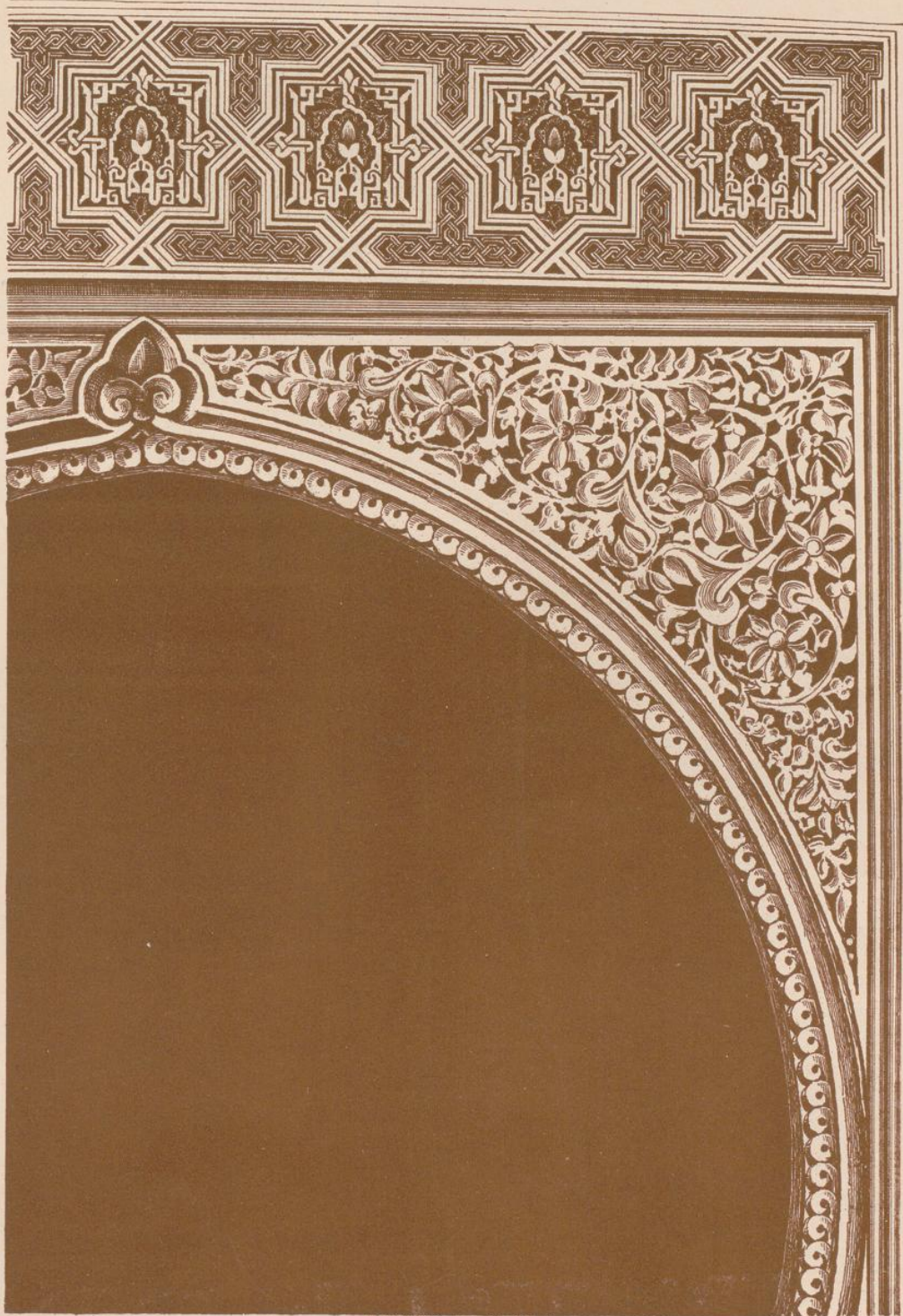
*Lampe en cuivre bosselé.*

*Style mauresque.*

*J. Thiermann del. et aut.*



Parthie eines Fensters mit Fries-Motiv. — Maurischer Styl.



*J. Thiermann del. et aut.*

*Partie de fenêtre avec frise. — Style mauresque.*



Verschiedene Motive von Bordüren. — Maurischer Styl.



*B. Thierlemann del. et auct.*

*Bordures. — Style mauresque.*



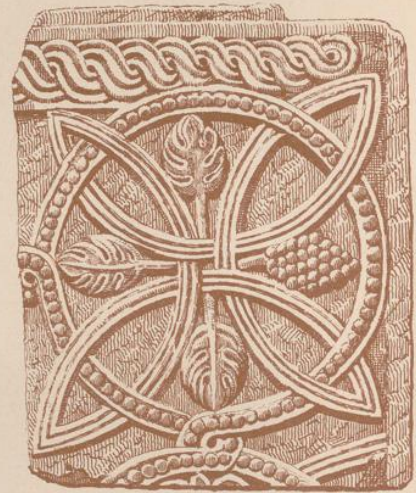
Schmiedeisernes Gitter. — Romanischer Styl.



*Grille en fer forgé. — Style roman.*



Verschiedene Ornamente. — Romanischer Styl.



B. Thierlemann del. et aut.

Ornements romans.



Motive von Bändern. — Romanischer Styl.



*B. Thiermann del. et aut.*

*Bandes romanes.*



Säulen-Kapitäler. — Romanischer Styl.



*B. Thierlemann del. et sculp.*

*Chapiteaux romans.*





Säulen-Kapitäler.

Romanischer Styl.



*Chapiteaux romans.*

*B. Thierlmann del. et auit.*



*Frise avec rosette. — Roman.*



*J. Neumann del. et scul.*

Frise mit Rosette. — Romanischer Styl.



Initialen aus einem Manuskripte des IX. Jahrhunderts.  
Romanischer Styl.



*Lettres initiales romanes.  
Tirées d'un manuscrit du IX<sup>e</sup> Siècle.*

*B. Thorlemann auct.*



Initialen aus einem Manuscrite des IX. Jahrhunderts.  
Romanischer Styl.





Kapitäler. — Romanischer Styl.



Chapiteaux. — Style roman.

J. Thürlemann del. et aut.



Symbolische Kapitälcr. — Romanischer Styl.



Chapiteaux symboliques. — Style roman.



Wanddekorationen. Symbole. — Romanischer Styl.



*J. Thierlemann del. et aut.*

*Décoration de soubassement. Symboles. — Style roman.*



Bordüre vom Bogen eines Portals. — Romanischer Styl.



Bordure sculptée. — Style roman.

B. Thiermann del. et scul.



Säulenpostament mit Relief (David tödtet Goliath).

Gesimskranz des Unterbaues.



*Piédestal avec relief. (David tuant Goliath.) — Partie de soubassement.*

*Style roman.*

*J. Thürlemann del. et aut.*



Blattwerk von der Bogenwölbung eines Portals. — Romanischer Styl.



J. Thürlmann del. et aut.

Rinceau de la voussure d'une porte. — Style roman.



Fragment des Thürbeschläges eines Hauptportales. —

Romanischer Styl.



*Thürbeschläg*

*Partie de la ferrure d'une porte. — Style roman.*



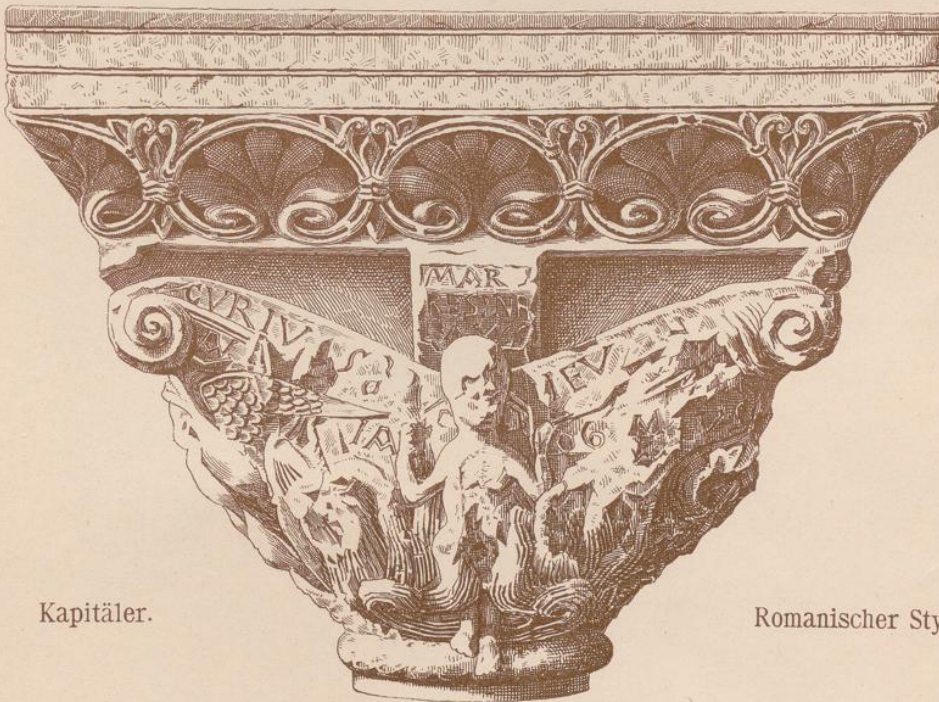
Blatt einer Handschrift aus dem 9. Jahrhundert. — Romanischer Styl.



Page d'un manuscrit de la période romane. IX<sup>me</sup> Siècle.

B. Thiermann del. et aut.



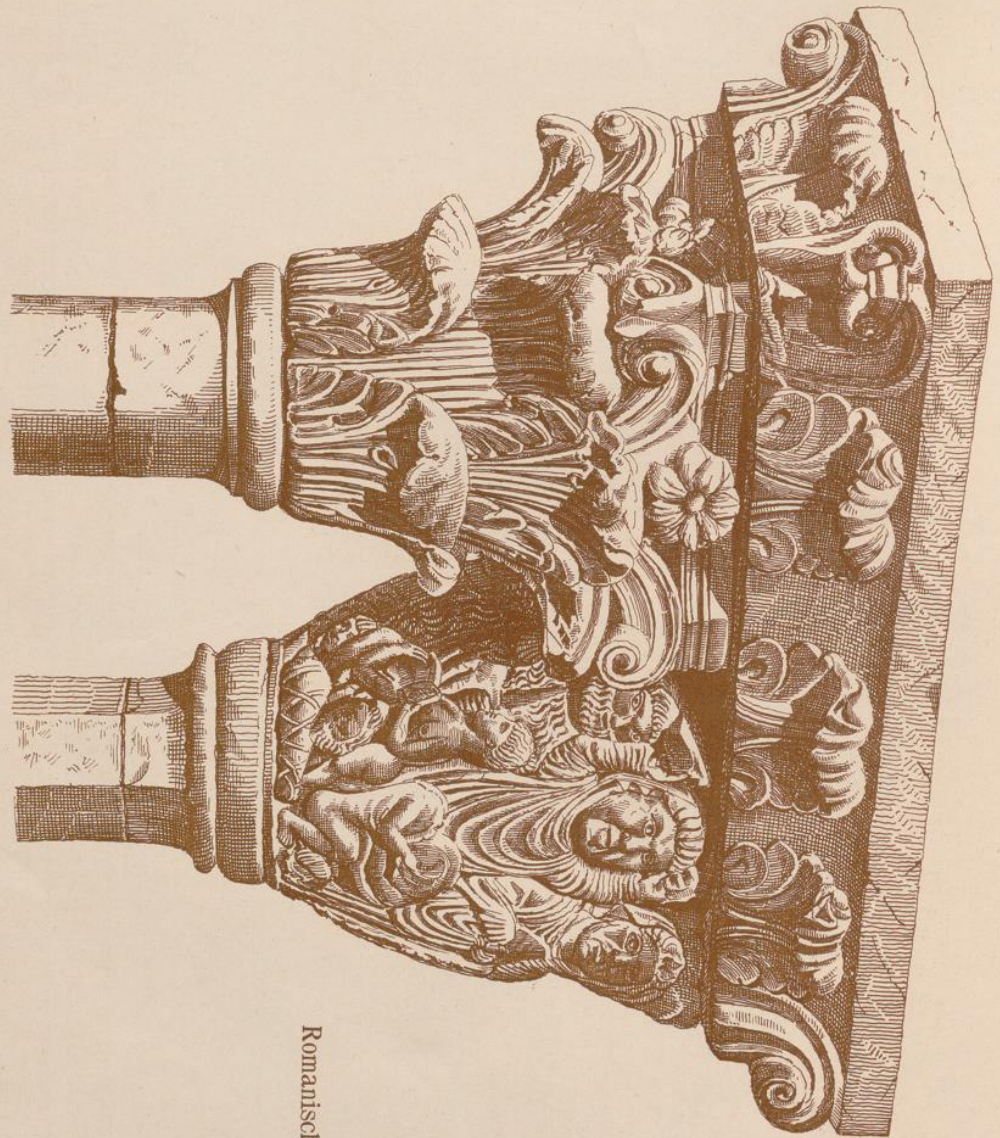


Kapitäler.

Romanischer Styl.

*J. Thürlemann del. et aut.*



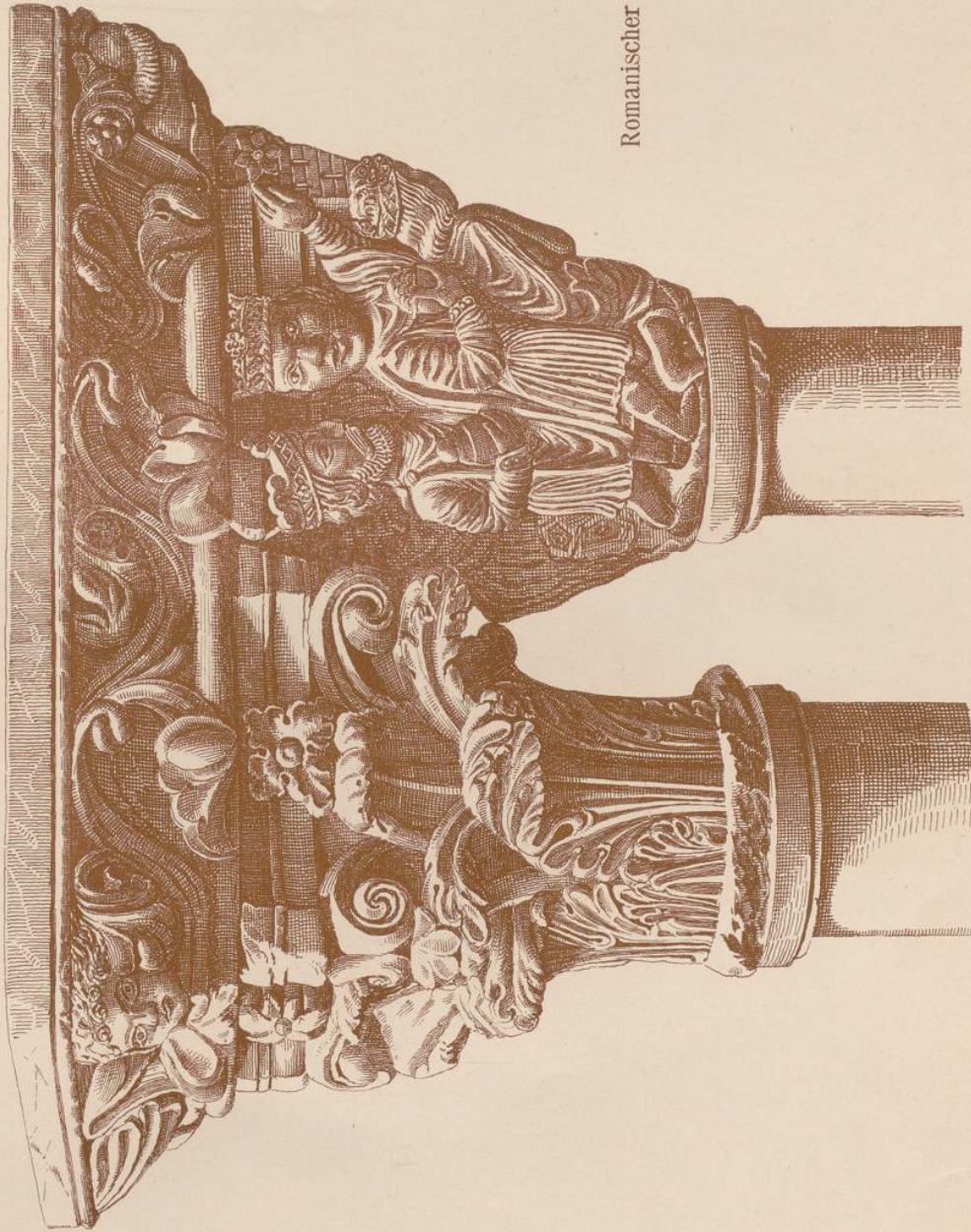


Romanischer Styl.

*J. Thurnemann del. et auct.*

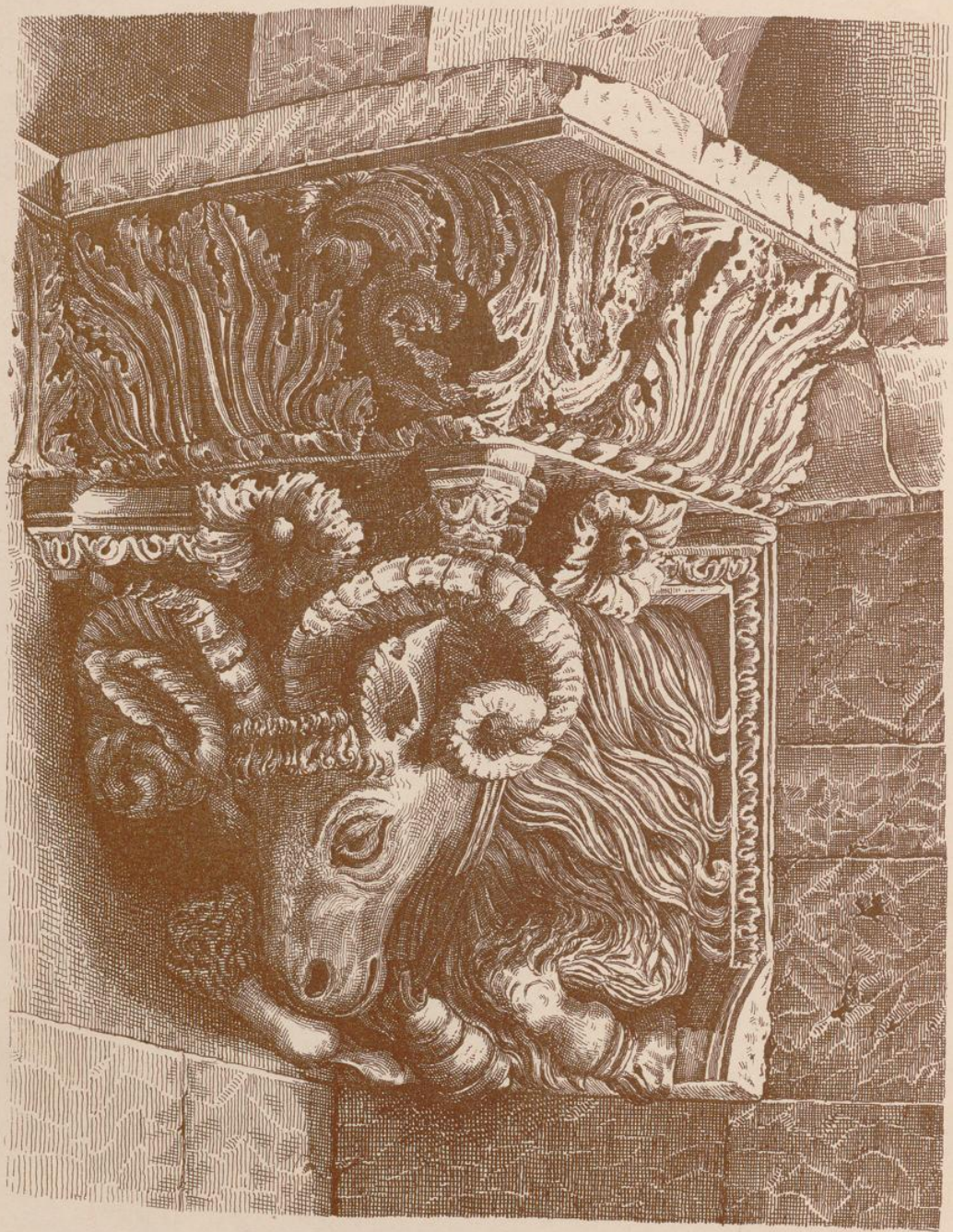


Romanischer Styl.



*J. Thiermann del et scul.*





Gewölbetragende Konsole. — Romanischer Styl.

*J. Thiermann del. et aut.*





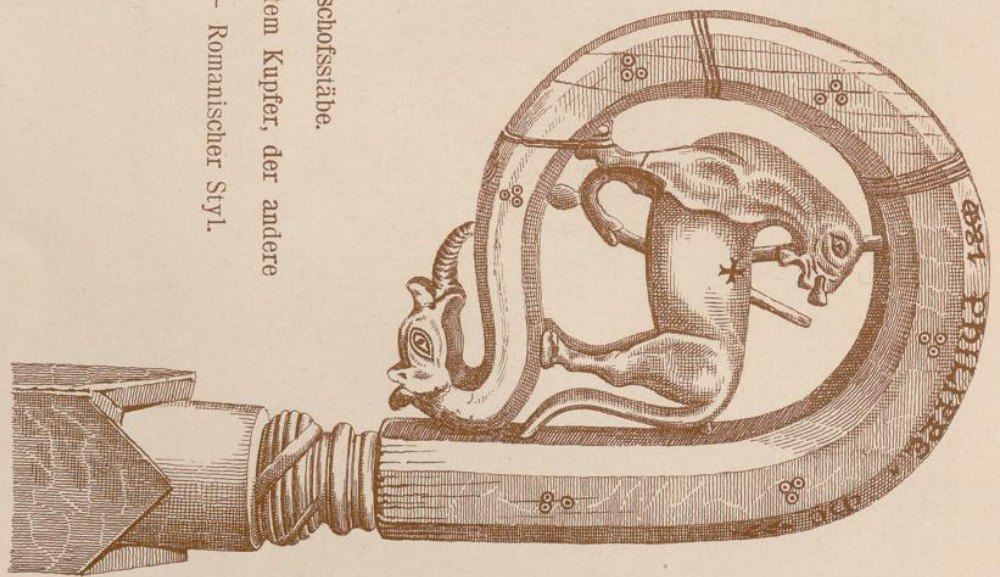
Laubwerk an einer Thürwölbung. — Romanischer Styl.





Zwei Bischofsstäbe.

Der eine in emailirtem Kupfer, der andere  
von Elfenbein. — Romanischer Styl.



*J. Thiermann del. et scul.*





Initialen. — Romanischer Styl. (IX. Jahrh.)

*B. Thürlmann del. et aut.*





Karnies.

Theil eines Gesimses

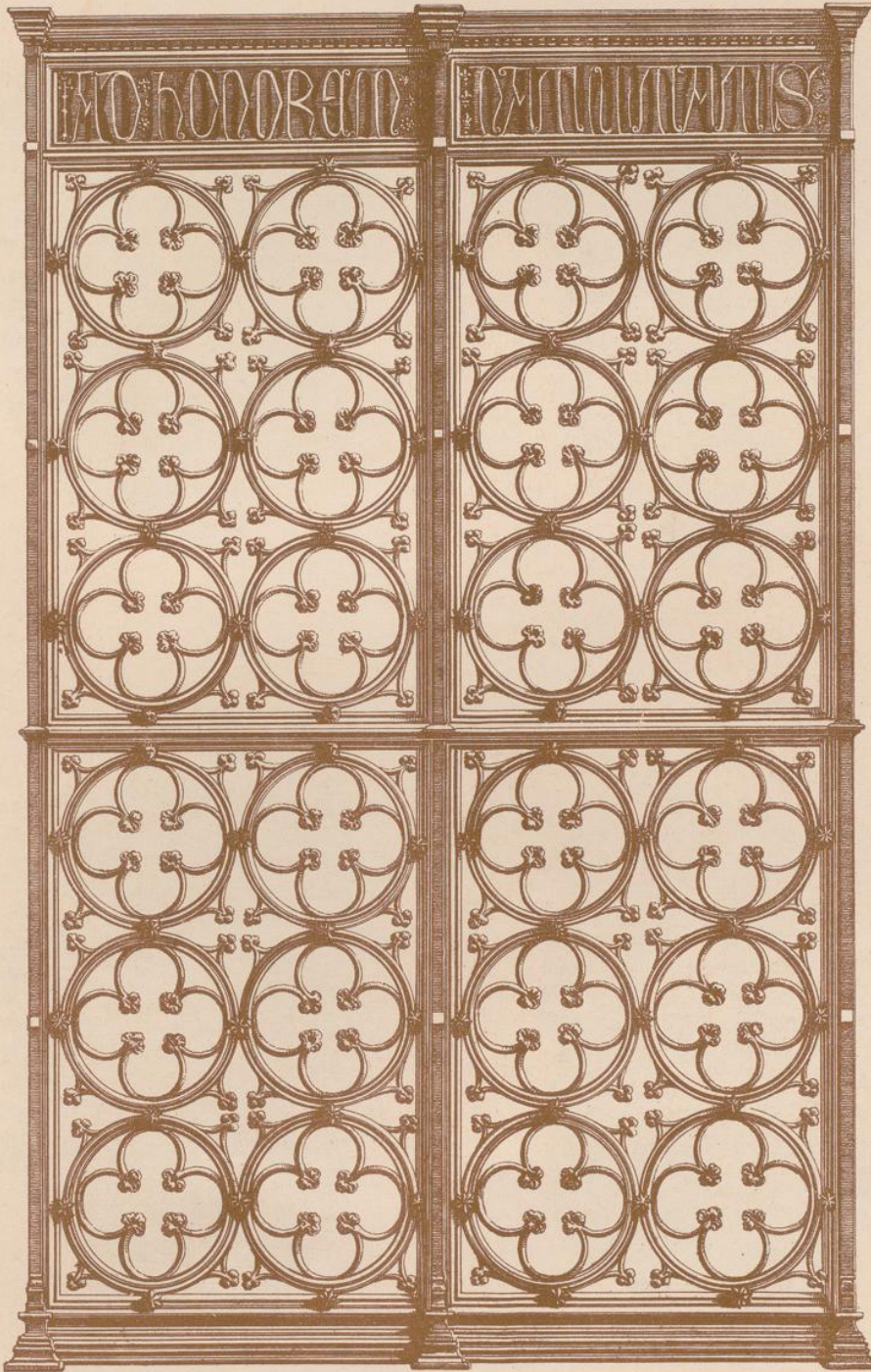


Romanischer Styl.

*J. M. W. Turner del. et scul.*



Schmiedeisernes Gitter. — Gothischer Styl (1371).

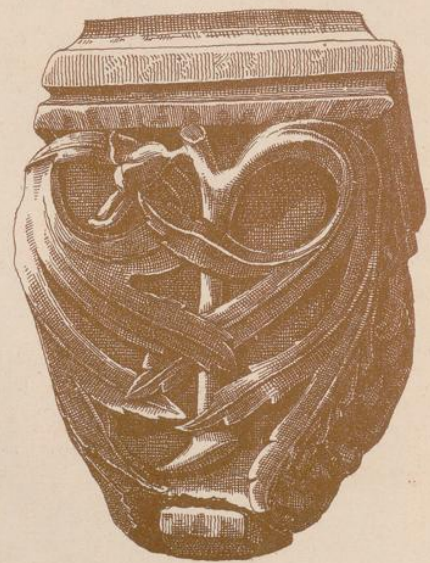


Grille en fer forgé. — Gothique (1371).

*E. Thürlemann del. et aut.*



Hängende Zierrathen. — Gothischer Styl.



Culs-de-lampe. — Gothique.

B. Thiermann del. et aut.



Kragsteine mit Fratzen. — Gothischer Styl.



Marmousets. — Gothique.

B. Thürlmann del. et aut.



Geschnitzte Holzfüllung. — Gothischer Styl.



*P. Thiermann del. et scul.*

*Panneau en bois sculpté. — Gothique.*



Geschnitzte Holzfüllungen. — Gothischer Styl.



Panneaux en bois sculptés. — Gothique.

*L. Thiermann del. et aut.*





*Motifs de coins. — Gothique.*

*J. Thiermann del. et aut.*



Friese mit Blattwerk. — Gothischer Styl.



Frises avec rinceaux. — Gothique..

*B. Thierlemann del. et aut.*

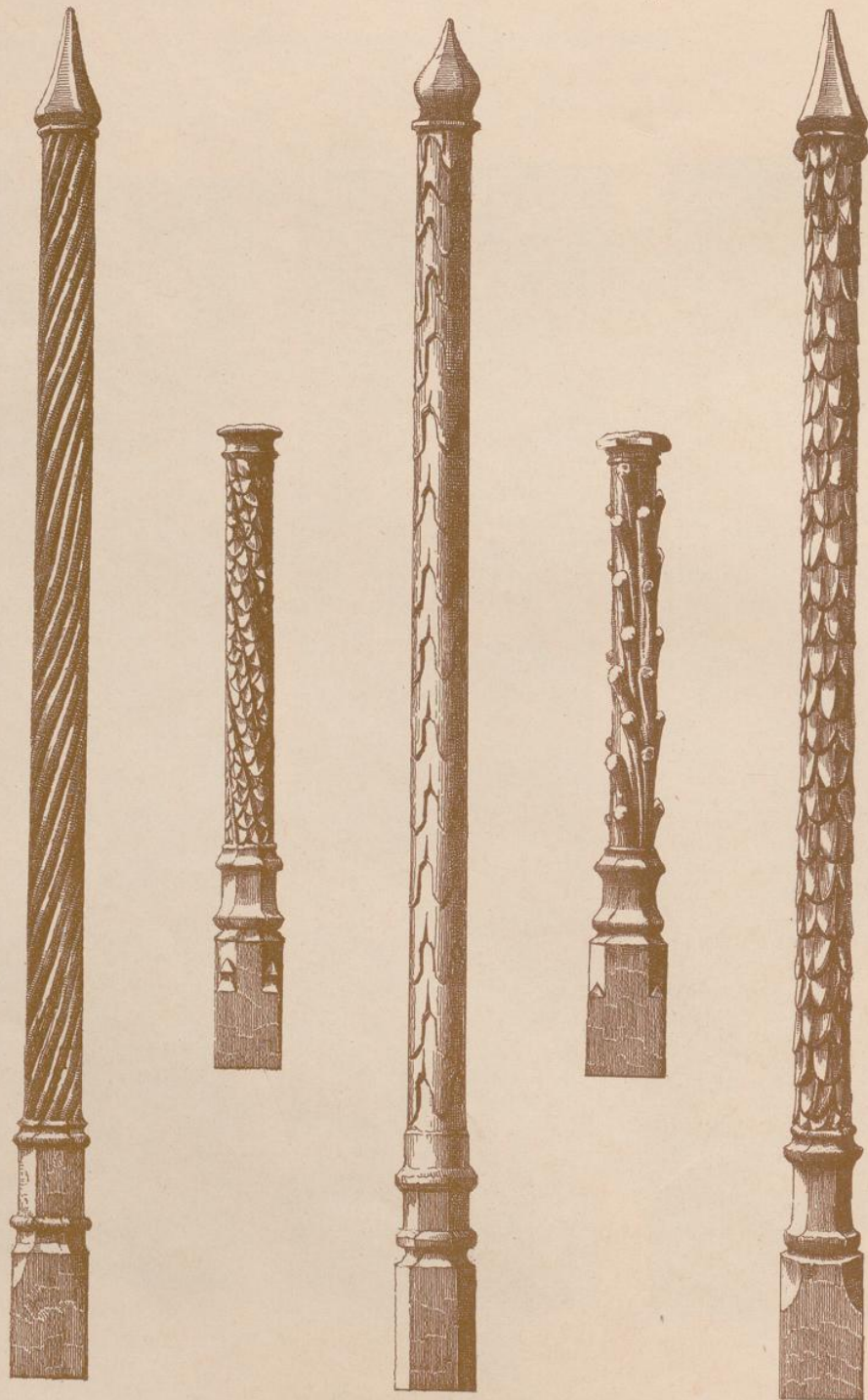
I. Band.

Motive für Zwickel. — Gothischer Styl.

T. 6. 1. 20



Dekorative Säulchen. — Gothischer Styl.



Colonnettes gothiques.

B. Thirlmann del. et aut.



Symbolische Capitäler. — Gothischer Styl.

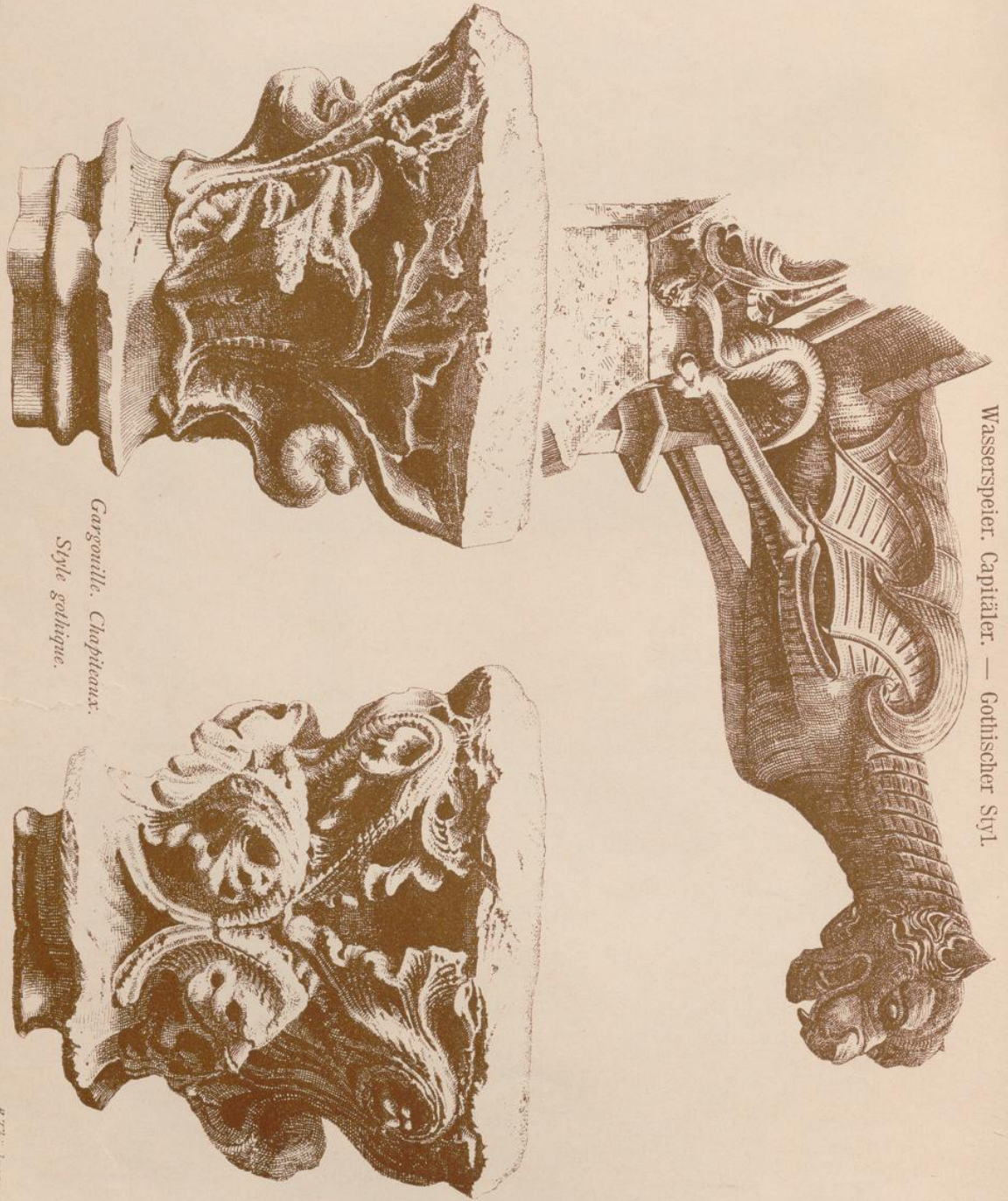


Chapiteaux. — Style gothique.

*J. Thürlemann del. et aut.*



Wasserspeier. Capitälcr. — Gothischer Styl.



Gargouille. Chapiteaux.  
Style gothique.

J. Thiermann del. et scul.



Friese mit Laubwerk. — Gothischer Styl.



Rinceaux. — Style gothique.

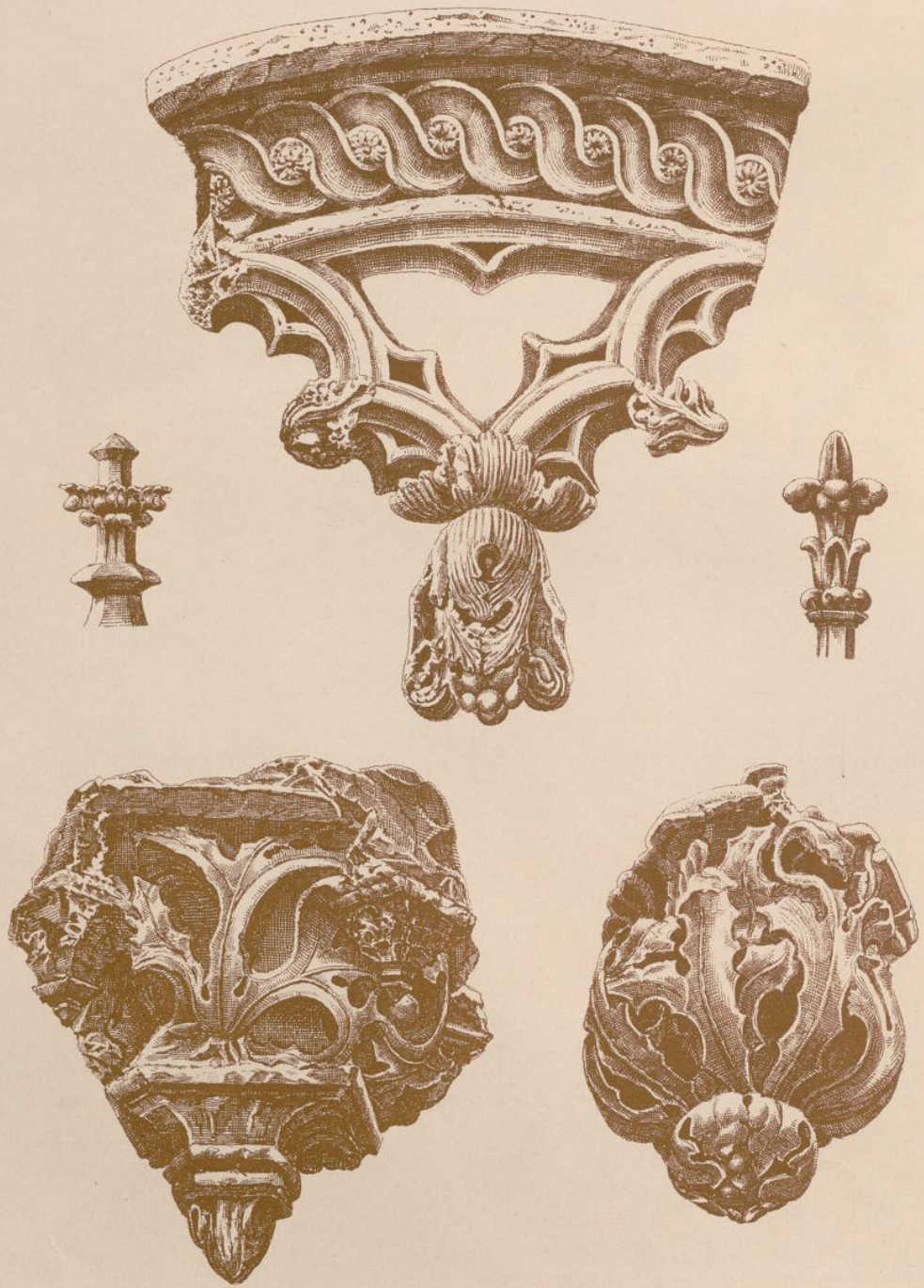
B. Thierlemann del. et aut.

I. Band.

Tafel 66



Blumen. — Gothischer Styl.

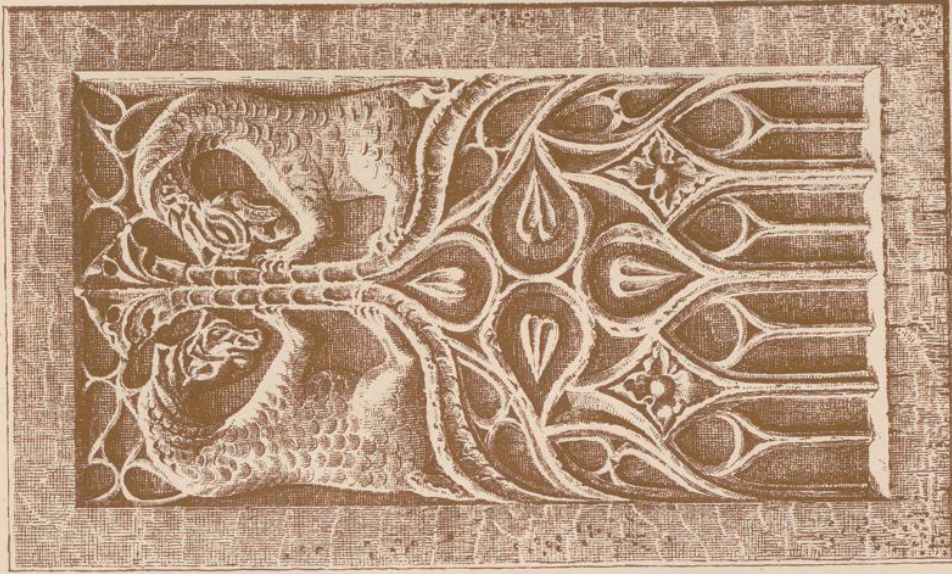


Fleurons. — Style gothique.

B. Thierlemann del. et aut.



Geschmizte Holzfüllung. — Gothischer Styl.

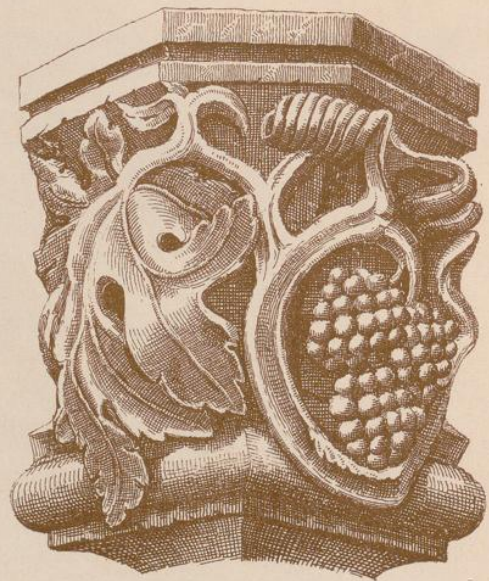


*Panneaux en bois sculpté. — Style gothique.*

*P. Thierdenner del. et aut.*



Säulenfüsse. — Gothischer Styl.



Bases de colonnettes. — Style gothique.

J. Thürlmann del. et aut.



Fenstereinfassungen (Chambranles). — Gothischer Styl.



Motifs de chambranles de fenêtre. — Style gothique.

P. Thiermann del. et auct.



Fliesen für Fussböden. — Gothischer Styl.



Motifs de carrelage. — Style gothique.

J. Thürlemann del. et aut.



Schlussstein eines Bogenfensters. — Renaissance-Styl.



*Clef de voûte renaissance.*



Konsole. — Renaissance-Styl.

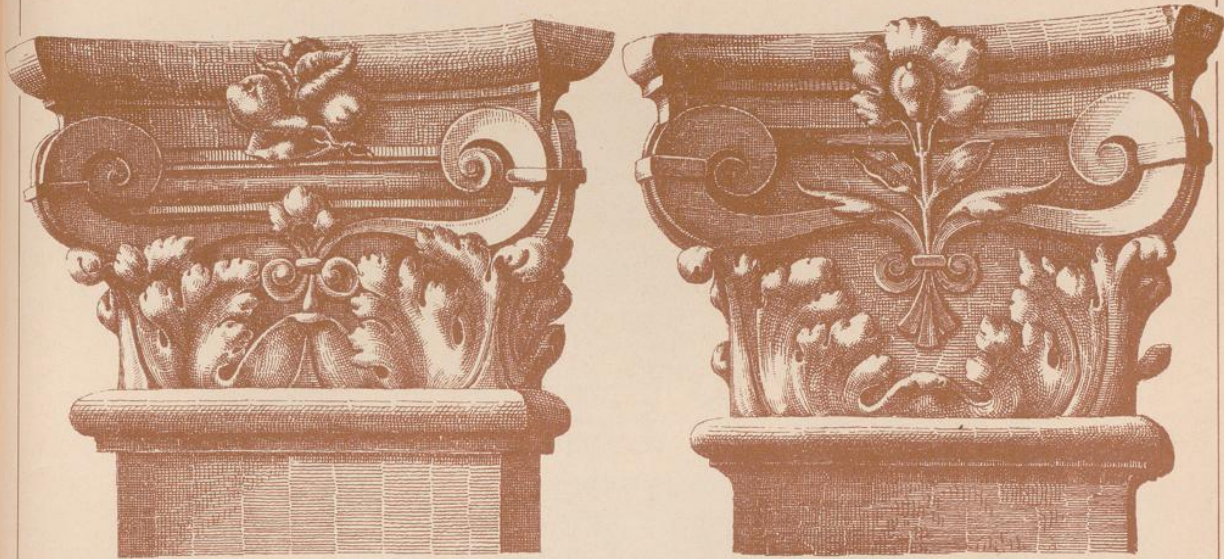


*Console renaissance.*

*B. Thiermann del. et aut.*



Pilasterkapitäler. — Renaissance-Styl.

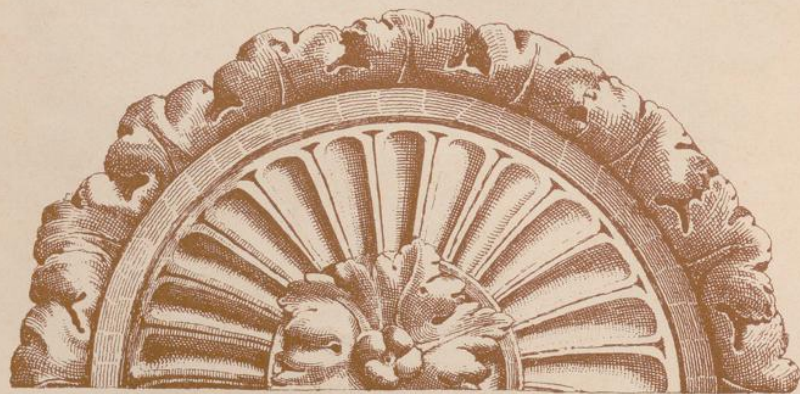
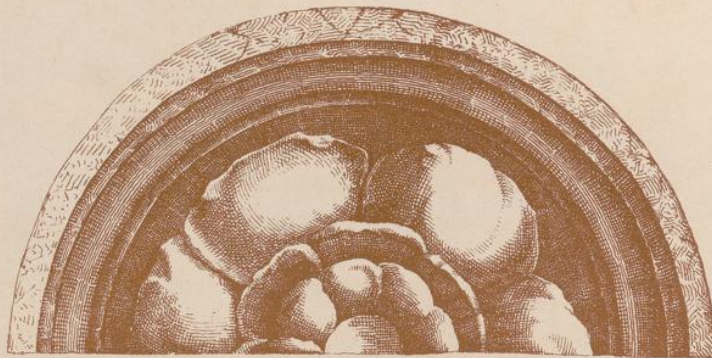


*J. Thiermann del. et aut.*

*Chapiteaux de pilastres. — Renaissance.*



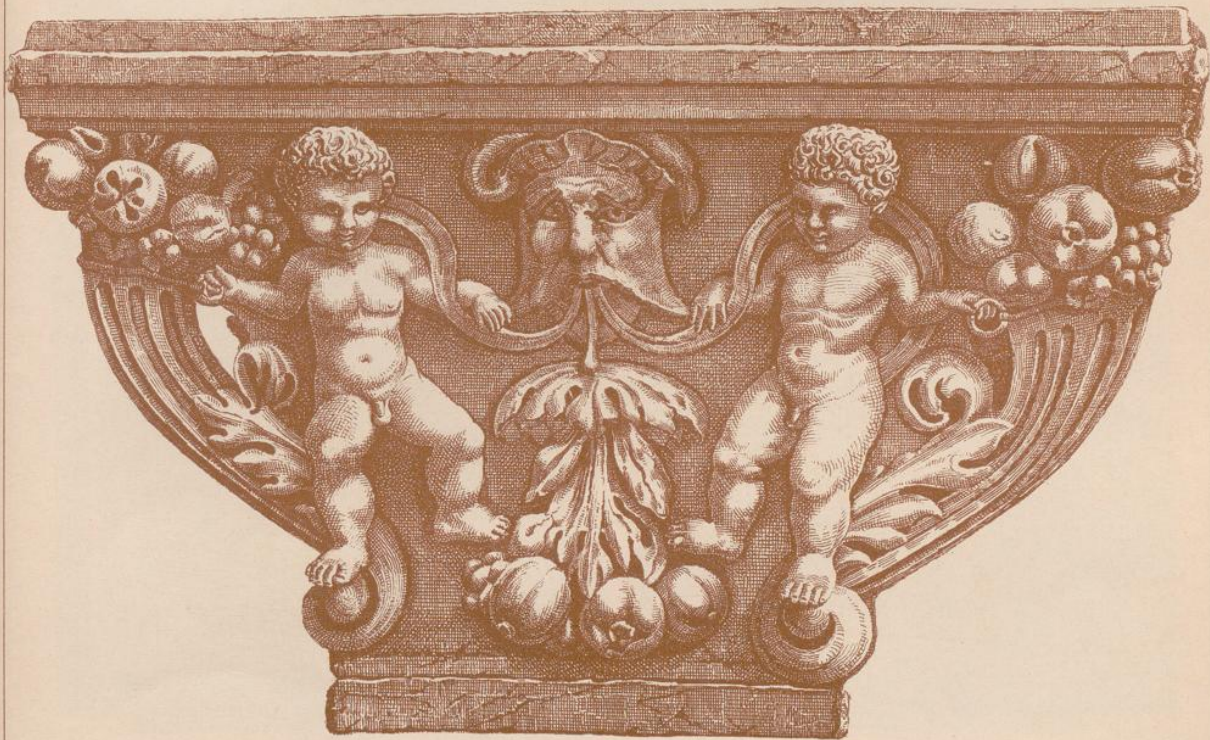
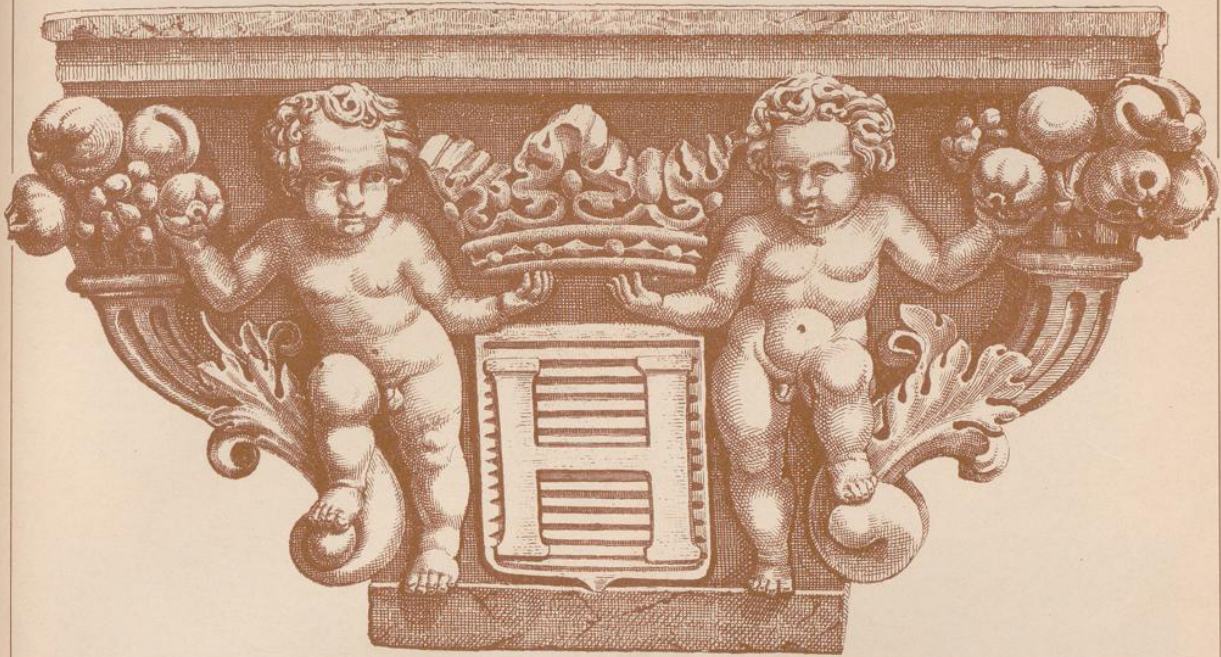
Rosetten-Motive. — Renaissance-Styl.



*Rosaces renaissance.*



Kragsteine. — Renaissance-Styl.

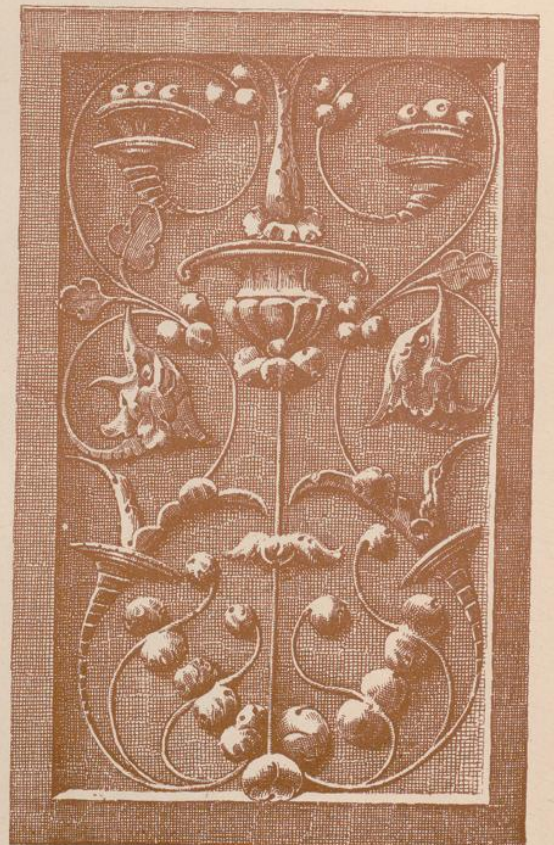


*Culs-de-lampe renaissance.*

*B. Thierlemann del. et scul.*



Geschnitzte Holzfüllungen. — Renaissance-Styl.

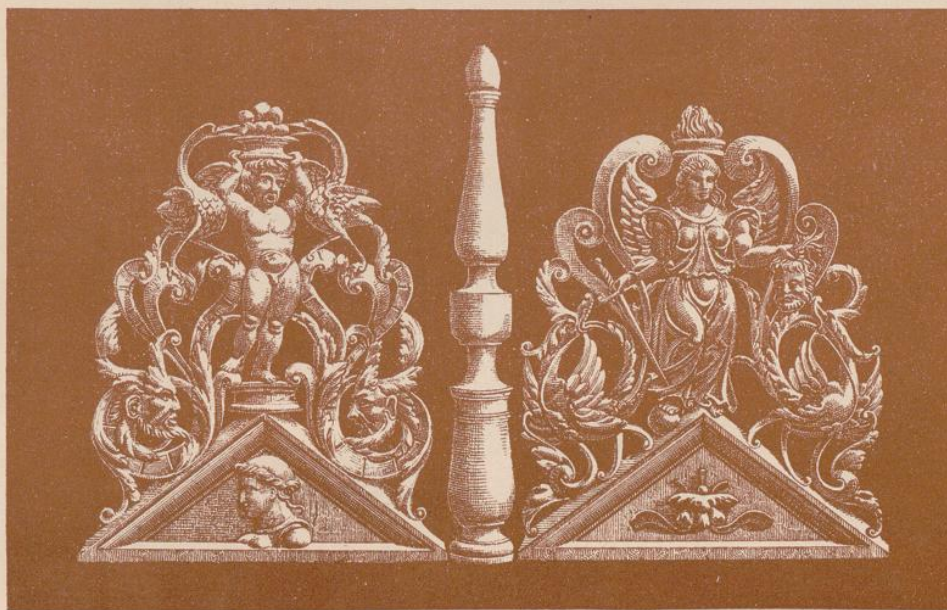
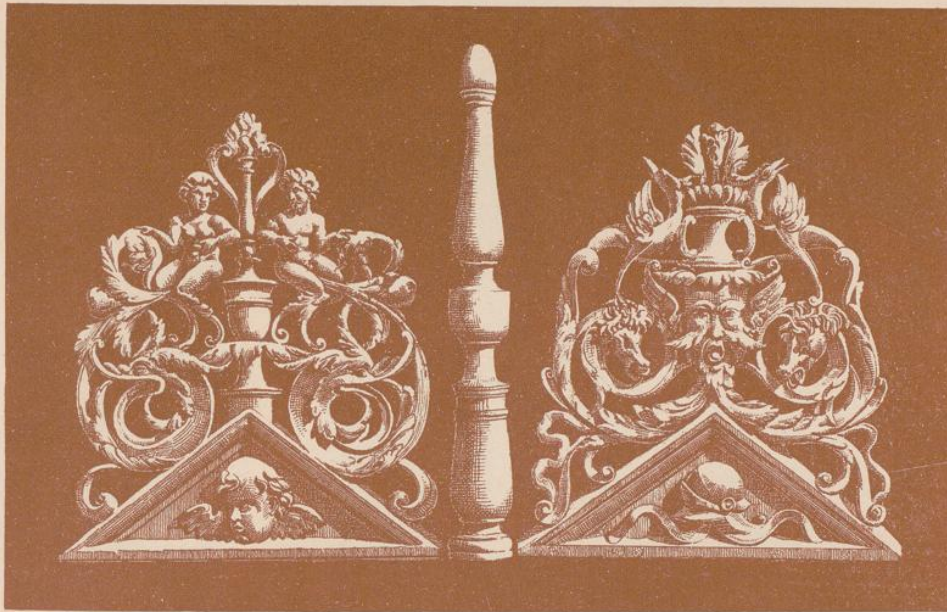


B. Thierlemann del. et auct.

Panneaux en bois sculptés. — Renaissance.



Durchbrochene Beichtstuhlbekrönungen. — Renaissance-Styl.

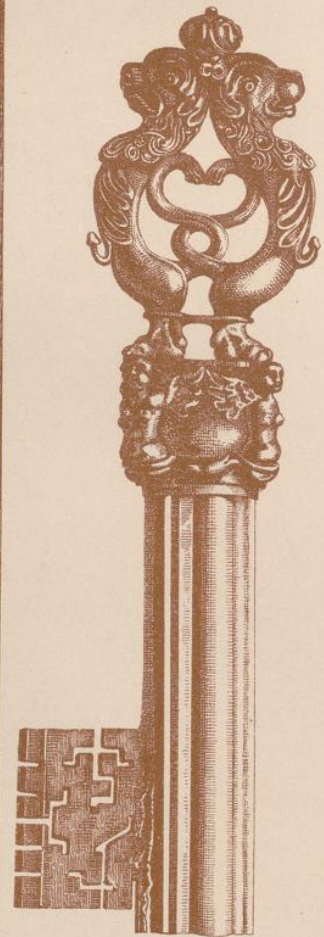
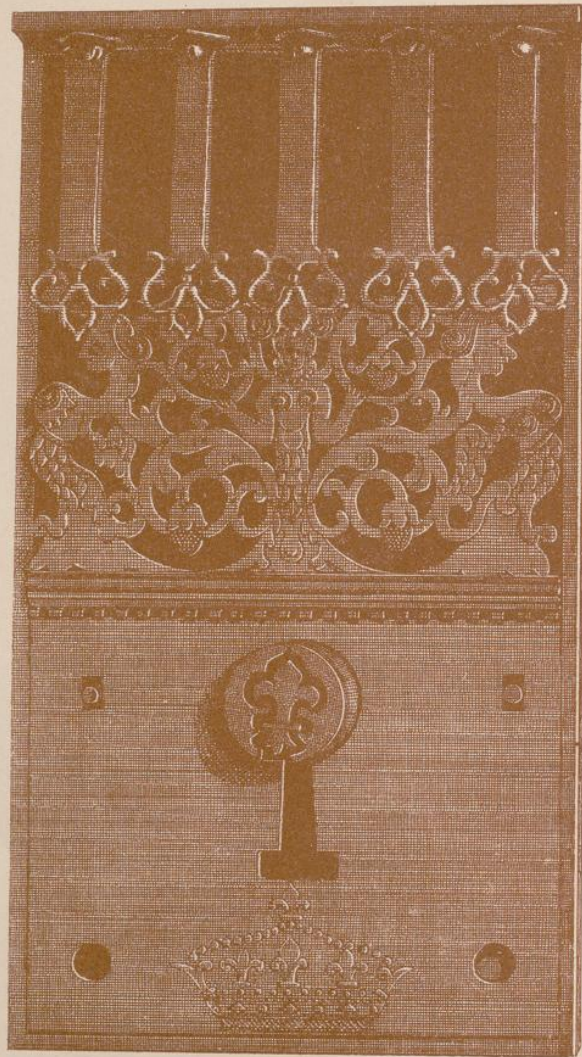


*Couronnements de confessionnal.*

*B. Thürlemann del. et aut.*



Schloss und Schlüssel. — Renaissance-Styl.



*B. Thierlemann del. et aut.*

*Serrure et clef renaissance.*



Pilaster mit reicher Füllung. — Renaissance-Styl.

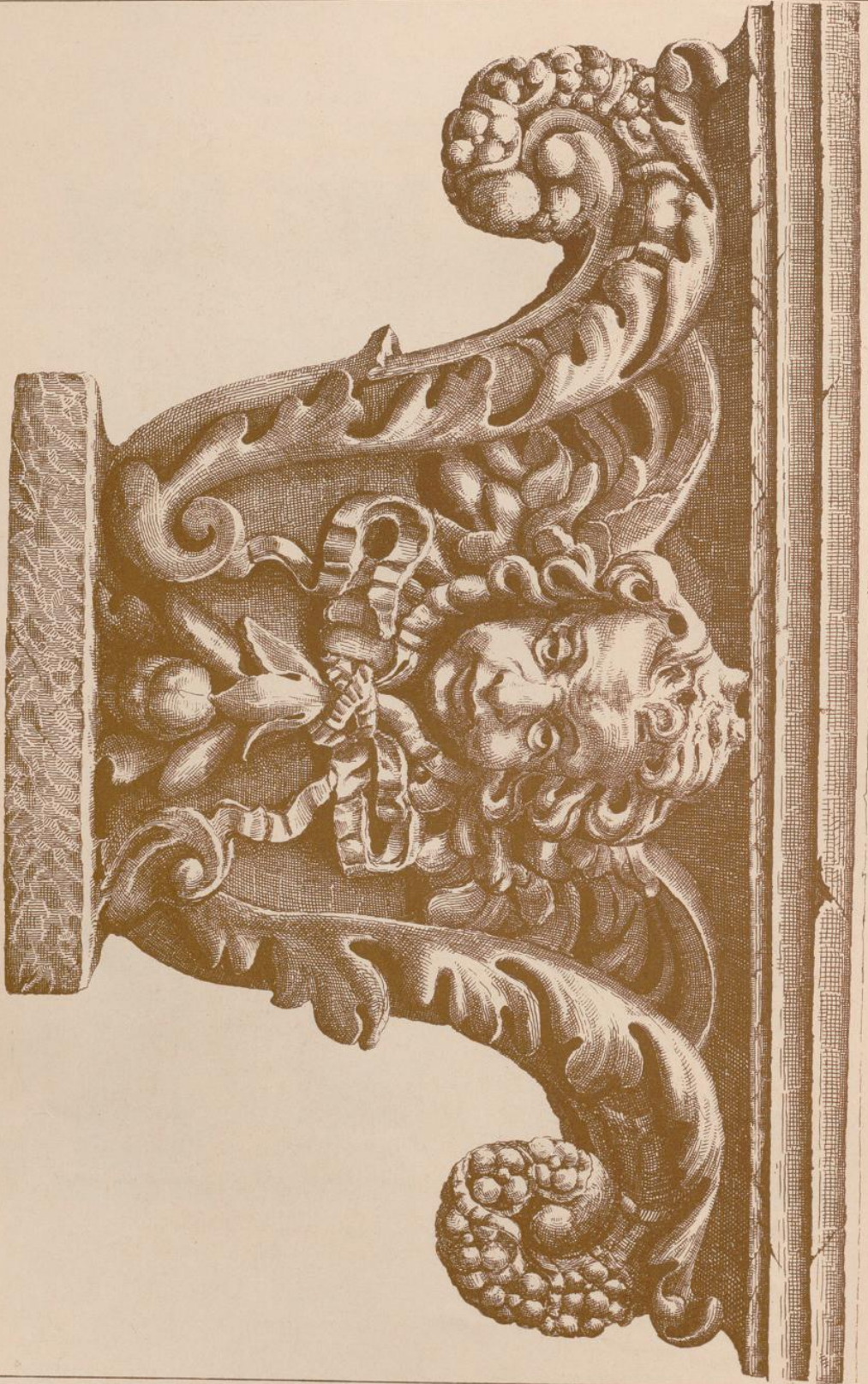


*Pilastres sculptés. — Renaissance.*

*B. Thürlemann del. et aut.*



Kapitäl, — Renaissance-Styl.



Chapiteau. — Style renaissance.

*In Thiergartenen del. et sculp.*



Marmor-Friese. — Renaissance-Styl.



*Friese en marbre sculpté. — Style renaissance.*

*B. Thiermann del. et aut.*

I. Band.

F. 1. 10.



Masken-Motive für Kragsteine. — Renaissance-Styl.

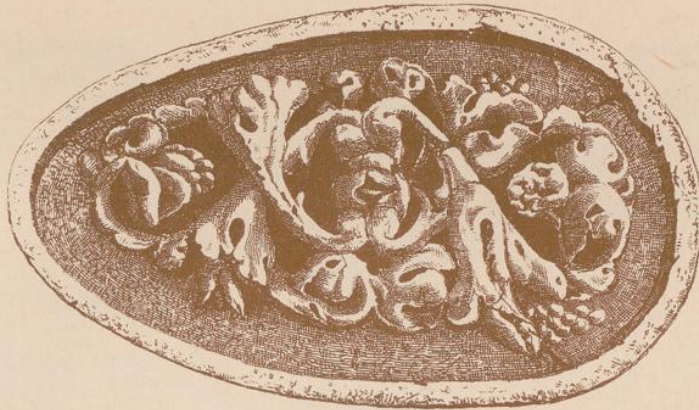


Mascarons. — Style renaissance.

B. Thiermann del. et aud.



Eiförmige Rosetten. — Renaissance-Styl.



Rosaces ovales. — Style renaissance.

*B. Meiermann del. et aut.*



Geschnitztes Holztäfelwerk. — Renaissance-Styl.



Panneaux en bois sculpté. — Style renaissance.

B. Thiermann del. et aut.



Reich geschnitzter Lehnstuhl. — Renaissance-Styl.

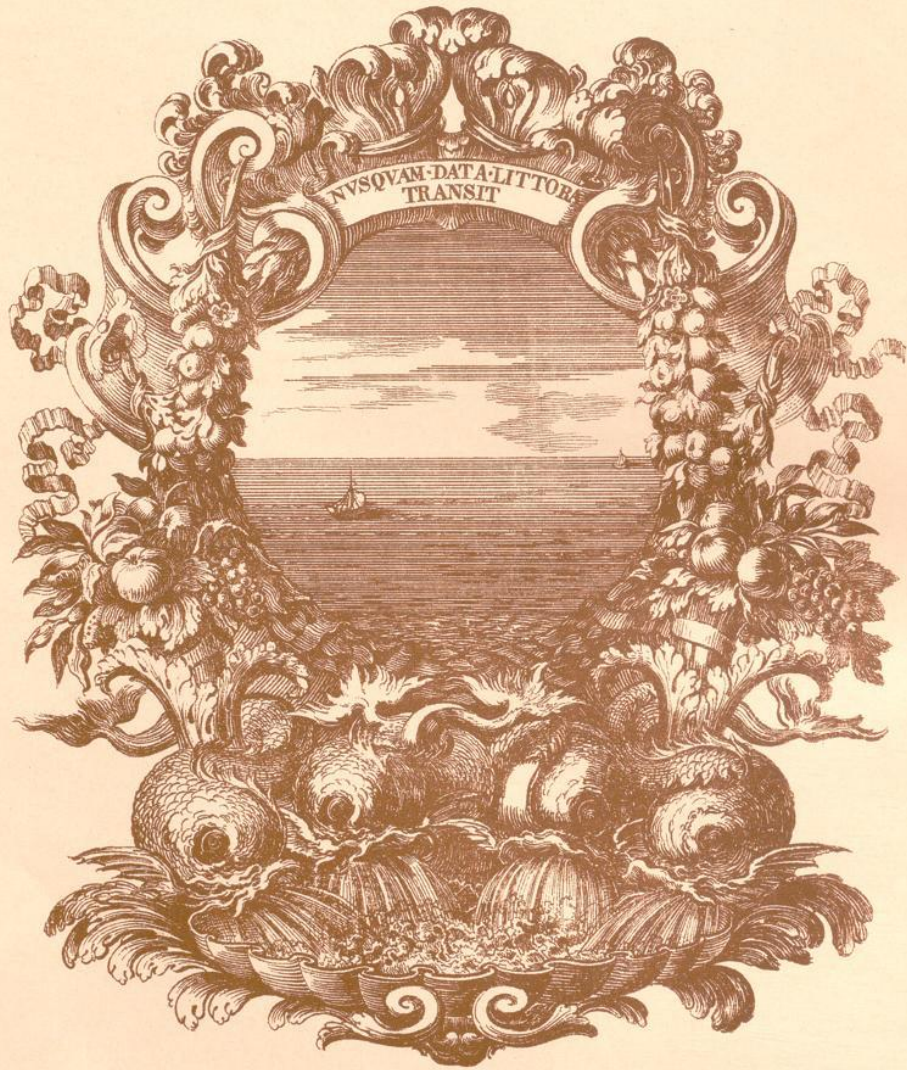


*Fauteuil sculpté. — Style renaissance.*



Das Wasser.

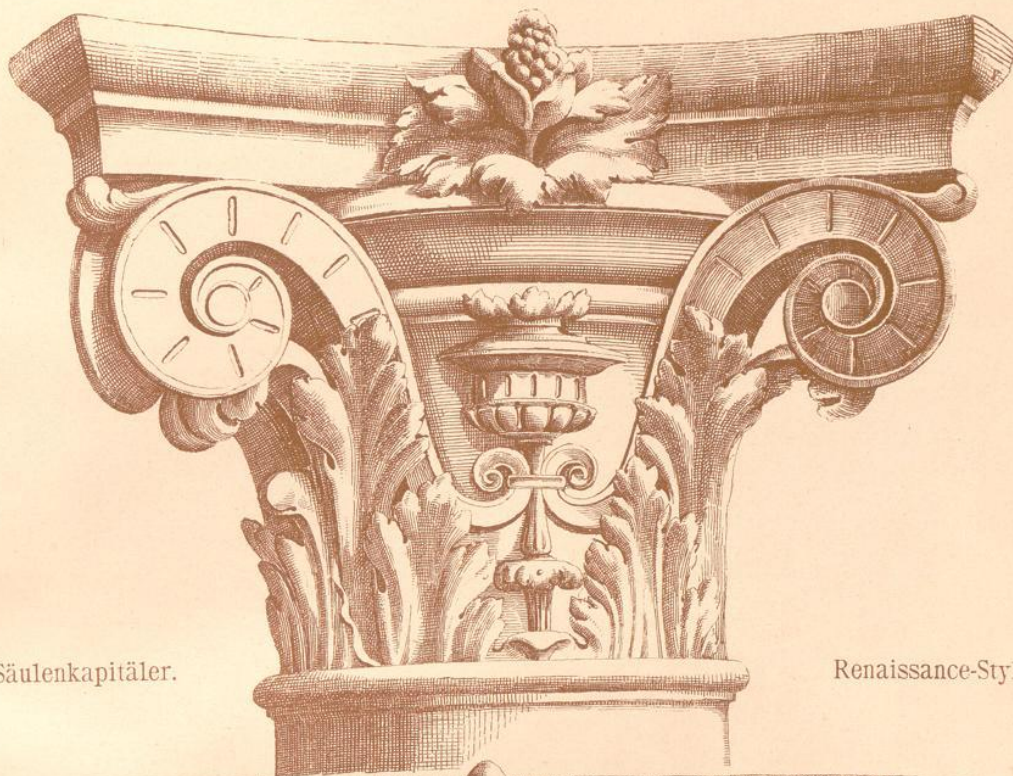
Sinnbildliche Darstellung. — Renaissance-Styl.



L'EAU.

Composition allégorique. — Style renaissance.





Säulenkapitäler.

Renaissance-Styl.



*B. Thürlemann del et sculp.*



Schlussstein eines Bogenfensters. — Renaissance-Styl.

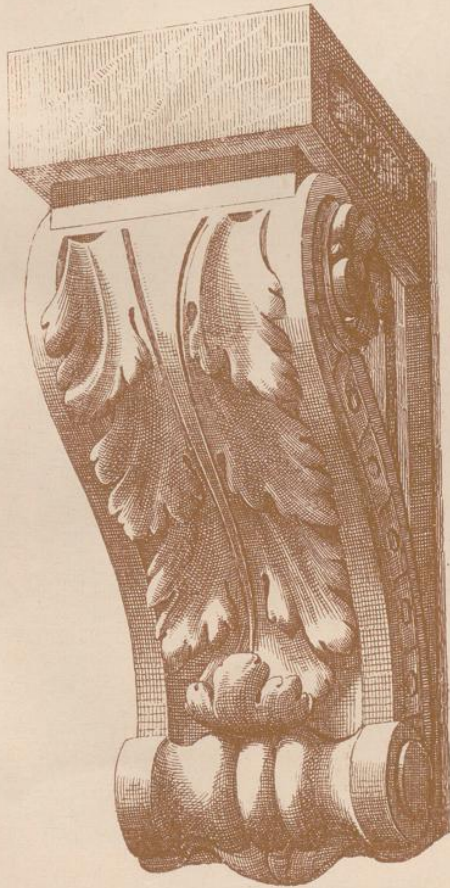
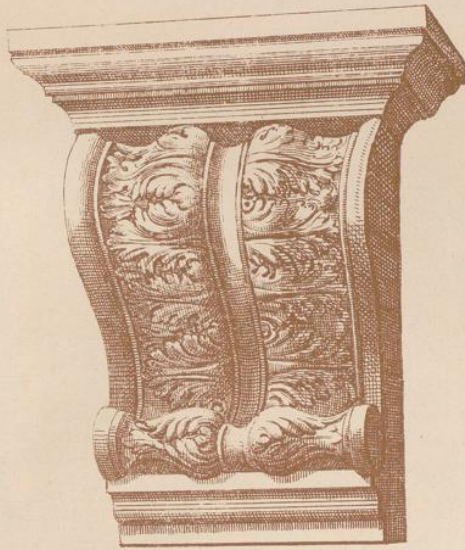


J. Thiermann del. et aut.

Clef de voûte. — Style renaissance.



Konsolen. — Renaissance-Styl.



Consoles. — Style renaissance.



Motive von Pilasterfüllungen. — Renaissance-Styl.



Ornements de pilastres. — Style renaissance.

B. Thiermann del. et aut.



Symbolische Wanddekoration. — Renaissance-Styl.  
(Die Früchte des Gewerbfleisses).



*J. Thiermann del. et aut.*

*Grand panneau symbolique. — Style renaissance.*



Zwei Bekrönungen — Renaissance-Styl.



*Couronnements.*

*Style renaissance.*



*B. J. Neumann del. et aut.*



Durchbrochene Bekrönungen von Beichtstühlen. — Renaissance-Styl



*Couronnements de confessionnal. — Style renaissance.*

*B. Thierlemann del. et aut.*







THÜRLEMANN'S GALLERIE DER DECORATIVEN KUNST.



*J. Thürlemann del. et aut.*

Schlussstein

Renaissance-Styl.

VERLAG VON ORELL FÜSSLI & Co., ZÜRICH.

I. Band.

Tafel 96

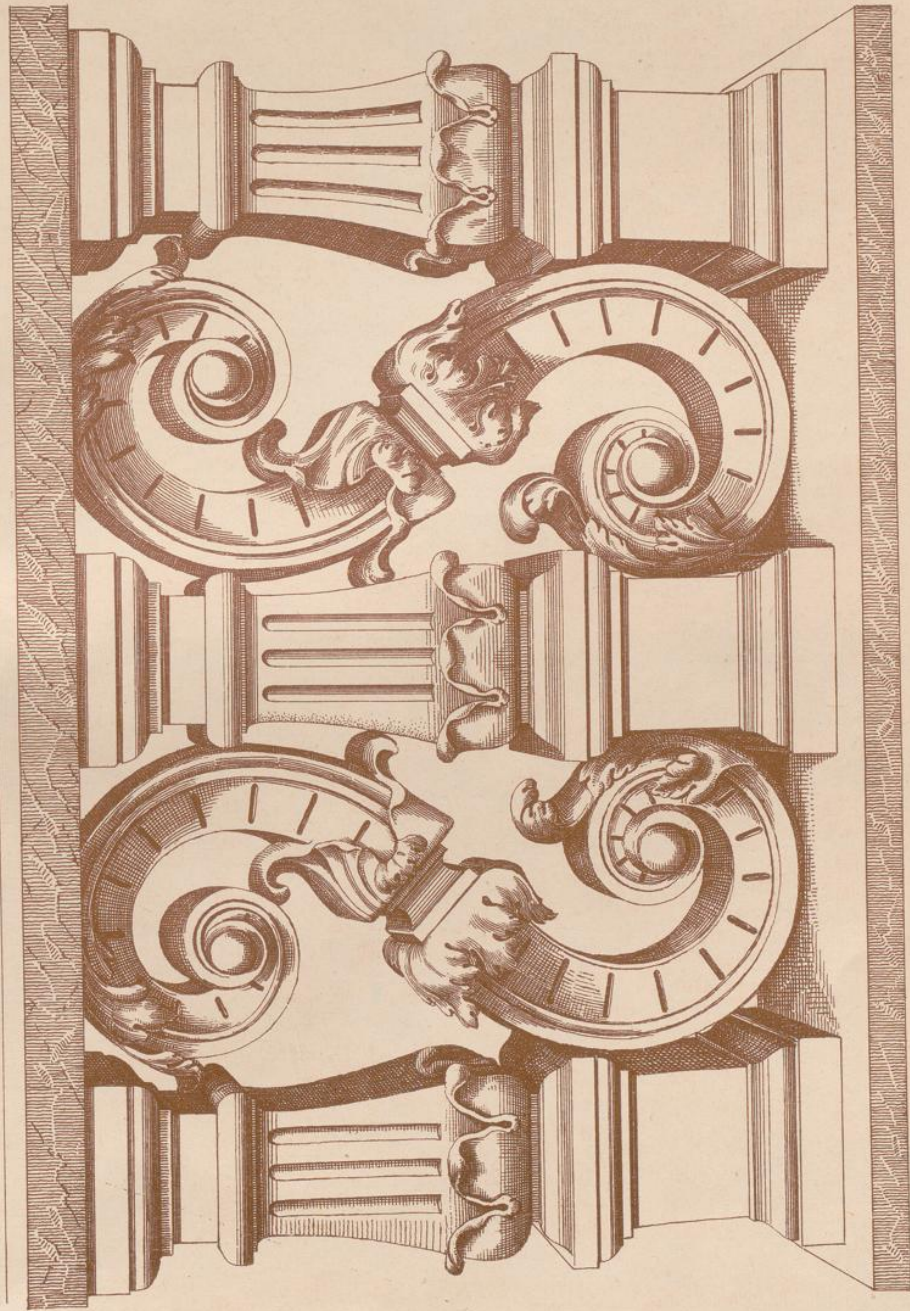




Kapitäler. — Renaissance-Styl.

*J. Thürlmann del. et. auct.*





*J. Thibautmann del. et scul.*

Balustrade. — Renaissance-Styl.





Motive zu Friesen.

Renaissance-Styl.

*B. Thürlmann del. et aut.*





*F. Thiermann del. et aut.*



Füllungen in Holzsulptur. — Renaissance-Styl.





Füllungen in Holzsulptur. — Renaissance-Styl.

*B. Thiermann del. et aut.*



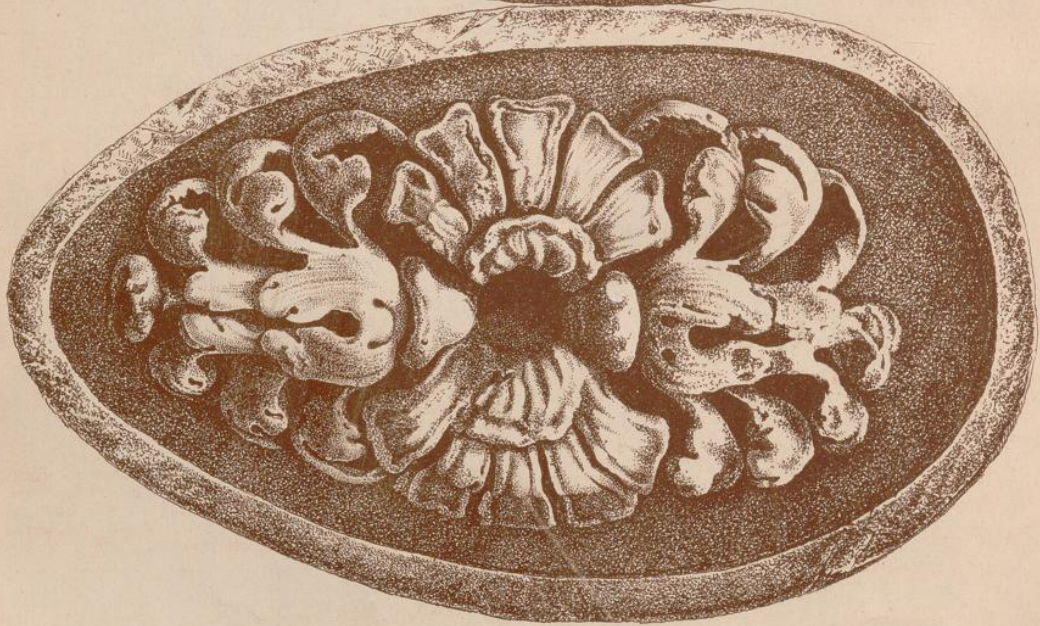
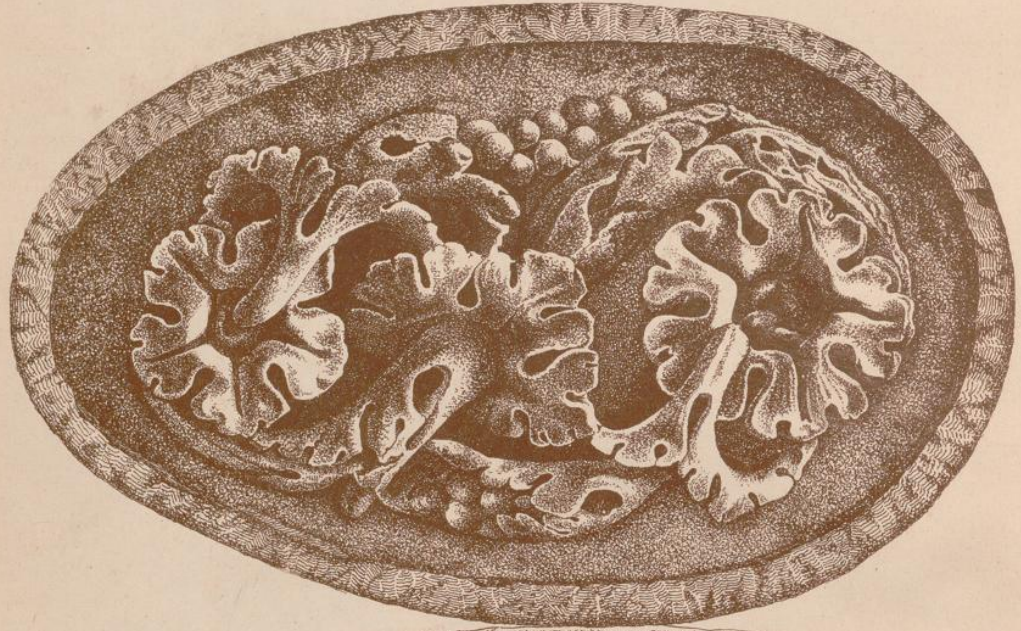


Bekrönungen. — Renaissance-Styl.



*B. Thürlmann del. et auct.*





*B. Thiermann del. et aut.*

Ovale Rosetten.

Renaissance-Styl.



















*Spüchlein*  
*Dekorationen = Motive.*

3990

873