

**Hochschule für Musik und Tanz Köln -  
Hochschulbibliothek**

**Requiem**

**Seyfried, Ignaz Xaver von**

**Wien, [1834]**

Basso primo. Solo

---

[urn:nbn:de:hbz:kn38-2327](https://nbn-resolving.org/urn:nbn:de:hbz:kn38-2327)

Requiem von Ign. v. Seyfried.

Basso primo.  
Solo.

Bücherei  
statl. Hochschule für Musik  
Köln

R 1794/19





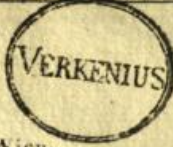


N<sup>o</sup> I.  
REQUIEM.

Grave.

6. Tutti

Re=quiem ae = ter = nam Re=quiem ae = ter = nam  
do = na e = is Domine et lux per = pe = tu = a lu = = = ce = at  
e = is, et lux per = pe = tu = a lux per = pe = tu = a lu = ce = at e =  
= = is Te de=ect hymnus De=us in Si = ou, et ti = bi red=  
de=tur vo = tum in Je = ru = salem, ex au = di o = ra = ti = o = nem o = ra = ti =  
o = nem me = am ad te om = nis ca = ro ve = ni = et ad te  
ve = ni = et. Re = qui = em ae = ter = = nam, Re = qui = em ae =  
ter = = nam do = na e = is Domi = ne et lux — per = pe = tu = a lu =  
— ce = at e = is, et lux per = pe = tu = a lux per = pe = tu = a  
lu = = ce = at e = = is e = is.



(6515)

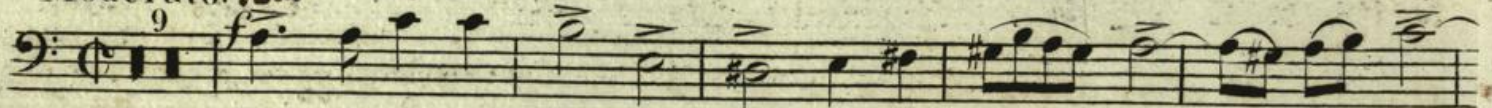
Eigenthum u. Verlag der k. k. Hof- u. priv. Kunst- u. Musikalienhandlung des Tobias Haspinger in Wien.

~~1-110~~  
12

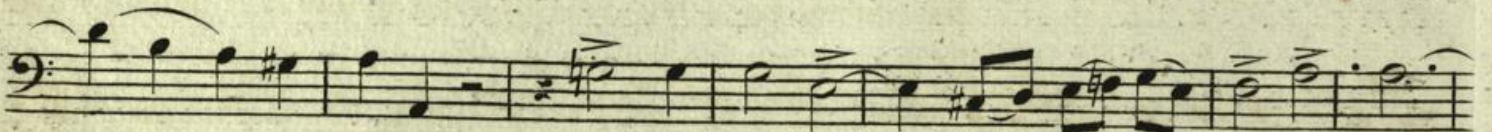


BASSO I<sup>mo</sup>

Moderato. *Forte*



Ky = ri = e e = lei = son



= = = son Christe Ky = ri = e e = = = le i = son Christe



= e = le = i = son e = le = i = son e = lei = son Ky = ri = e e = lei = son Christe



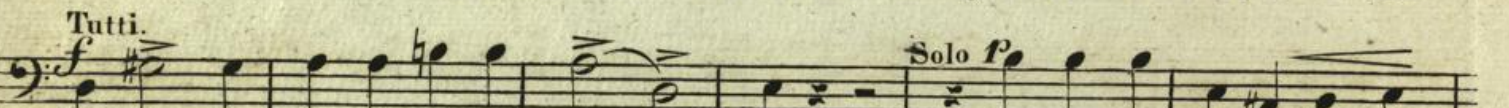
ste e = le = = i = son Ky = ri = e e = = = = le = i = son Ky = = ri =



e Christe e = lei = son Christe e = = = le = i = son e = = le =



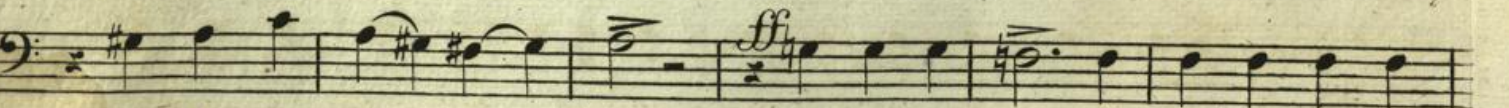
= = = i = son Ky = ri = e e = le = i = son Ky = ri = e e = lei = = son



Christe e = le = i = son e = le = i = son e = le = i = son Christe e =



lei = = son, Ky = ri = e e = le = i = son, e = le = i = son e = le = i = son



e = lei = son e = lei = son, Christe e = le = i = son Christe e =



le = = i = son Christe e = = = le = i = son, e = le = i = son.

044 - A



N<sup>o</sup> II.  
DIES IRAE

Allegro.

BASSO I<sup>mo</sup>

3

Di = es i = rae di = es il = la sol = vet sacclum in fa = villa te = ste

David eum Sy = bil = = la! quantus tremor est fu = tu = rus, quando iudex est ven = turus, cuncta

strictè dis = cus surus discus = su = rus: Tu = ba mirum spargens sonum

per se = pulchra re = gi = o = num co = get om = nes an = te thro = num:

mors stu = pe = bit et na = tu = ra, eum re = surget crea = tu = ra, ju = di = canti respon =

su = = ra li = ber scriptus profe = retur, in quo to = tum conti = netur, unde

mundus ju = di = ce = tur: ju = dex er = go eum se = debet, quid quid la = tet a = pa =

rebit, nil in = ul = tum nil in = ul = tum rema = ne = bit, quid sum mi = ser tunc die =

tu = rus quem pa = tronum ro = ga tu = rus, eum vix ju = stus sit se = eu = rus!

Rex tremen = dae ma = je = sta = tis, qui sal = van = dos sal = vos gra = tis

sal = va me, fons pi = e = ta = = = = tis:

Re = cor = da = re Je = su pi = e quod sim cau = sa tu = ae vi = ae, ne me

per = das il = la di = e ne me perdas il = la di = = e:

T. H. 6513.



BASSO 1<sup>mo</sup>

Querens me se-di-sti las-sus, rede-mi-sti cruce-m passus, tantus la-bor non sit  
 cassus: juste ju-dex ul-ti-o-nis, donum facremis-si-o-nis ante di-em ra-ti-  
 o-nis in-ge-mis-co tanquam re-us culpa ru-bet vultus me-us, suppli-  
 canti parce De-us: qui Ma-ri-am absol-vi-sti, et la-tronem exau-di-sti, mi-hi  
 quoque spem de-di-sti, mi-hi spem de-di-sti. preces me-ae non sunt  
 dig-nae, sed tu ho-nus fac be-nig-ne, ne pe-renni eremer ig-ne  
 in-ter o-ves locum presta et ab hoc-dis me sequestra, sta-tu-ens in parte  
 dex-tra, sta-tu-ens in parte dex-tra confu-ta-tis, ma-le-dic-tis, fla-  
 = mis acribus addictis, vo-ca vo-ca me cum bene-dic-tis:

**Adagio**

O-ro supplex et accli-nis, cor contri-tum quasi ei-nis, ge-re curam me-i fi-nis,  
 ge-re curam me-i fi-nis lachrymosa di-es il-la qua re-sur-get ex fa-  
 vil-la, ju-di-candus homo reus hu-ic ergo parce Deus, pi-e Je-su Domi-ne  
 do-na e-is da Requi-em do-na e-is Requi-em a-men amen a-men a-men.



N<sup>o</sup> III. Moderato. 4 Tutti.  
DOMINE.

Domine Je-su Christe, rex glori = ae glo = ri = ae rex!

li = be-ra a = nimas, a = nimas fi = de-li = um omni = um de = fune = to = rum:

li-be-ra e = as de poenis in = fer = ni et de = profun = do la = eu

li-be-ra e = as de o = re le = o = nis, ne ab = sorbe = at e = as tar = tarus, ne

cadant ne cadant in ob = seu = rum: sed sig = ni = fer sanctus Mi = cha = el re = pre =

sentet e = as in lucem sanctam; quam o = lim A = brahae pro = mi = si = sti, et

sc = mi = ni e = = = = jus: ho = sti = as et prae = ces

ti = bi Domine, ti = bi laudis of = fe = rimus sus = ci = pe tu pro a = ni =

mabus il = lis, qua = rum hodi = e me = mo = ri = am fa = ci = mus fac e = as Domine de

mor = te transi = re tran = si = re de morte ad vi = = = = tam.



BASSO I<sup>mo</sup>

*f*  
 quam o=lim A=brahae pro-mi = si = sti, et se = mi = ni e = jus et  
 1  
 semi=ni e = jus, quam o=lim Abra=hae promi = si = sti, et se = mi = ni  
 e = jus quam olim Abrahac pro-mi=si=sti et se=mi=ni e = jus et semi = ni e = jus, se =  
 2  
 = mi=ni ejus, quam olim Abrahac pro-mi-sisti se=mi=ni e = jus quam o=lim,  
 A=brahae, se = mi = ni e = = jus, se = mi = ni e = = jus quam olim A = brahae  
 — pro = mi = si = sti, quam olim A=bra = hae pro = misi = sti se = mi = ni e =  
 Lento.  
 = = jus, et se = mi = ni e = jus. A = = = = = men —

N<sup>o</sup> IV. **SANCTUS.**

*Molto maestoso*  
 Sane = = tus! sane = = tus sanctus Do-minus  
*p*  
 De = us Sa = baoth! Sanctus Do=mi-nus De=us Sa = ba = oth  
*Andantino.* *S.* *dol.*  
 O = san = na in ex = cel = = sis o = san = =  
*T.*  
 na in ex-cel = sis o = san = na in ex = = cel = sis o = san = na  
 in ex = cel = sis o = san = na in ex = cel = = = sis.



N<sup>o</sup> V.  
BENEDICTUS.

BASSO I<sup>mo</sup>

Poco Larchetto.

Be-ne-dictus qui ve-nit qui ve-nit in  
no-mi-ne Do-mi-ni. Bene-dic-tus be-ne-dictus qui ve-nit  
Do-mi-ni. Bene-dictus qui ve-nit in no-mi-ne Do-mi-ni  
Be-ne-dictus qui ve-nit ve-nit in no-mi-ne no-mi-ne Do-mi-ni,  
be-ne-dictus, qui ve-nit qui ve-nit in no-mi-ne Do-mi-ni, be-ne-dic-tus qui  
ve-nit qui ve-nit in no-mi-ne Do-mi-ni bene-dictus qui ve-nit in no-mi-ne  
Do-mi-ni bene-dic-tus qui ve-nit in no-mi-ne Do-mi-ni.  
Be-ne-dic-tus qui ve-nit, qui ve-nit in no-mi-ne Do-mi-ni  
Solo.  
ni bene-dic-tus be-ne-dic-tus qui ve-nit Do-mi-ni.  
O-san-na in ex-cel-sis, o-san-na  
Tutti  
in ex-cel-sis o-san-na in ex-cel-sis o-san-na in ex-cel-sis  
cel-sis o-san-na in ex-cel-sis



BASSO I<sup>mo</sup>

N<sup>o</sup> VI.  
AGNUS.

Andante sostenuto.

*Solo*  
4 Ag = nus De = i ag = nus De = i qui tol = lis pec =  
ca = ta mundi ag = nus De = i ag = = = nus De = i qui tol = lis pec =  
*Tutti pp*  
ca = = ta pec = ca = ta mun = di do = na e = is Re = qui = em do = na  
do = na e = is Re = = qui = em. *Solo dol.* 3 Ag = nus De = i ag = nus  
*Tpp*  
De = i qui tol = = lis pec = = ca = ta. do = na e = is Requiem do = = na  
e = is Re = qui = em *Solo dol.* 3 Ag = nus De = i ag = nus  
*Tutti pp*  
De = i qui tol = lis pec = ca = ta mun = = di do = na e = is Re = qui = em  
*Solo dol.* *mf* *sfz*  
do = na e = is do = na e = is Re = qui = em sem = pi = ter = = = nam  
**Grave.**  
Re = qui = em ae = ter = = nam Re = qui = em ae = ter = = nam do = na e = is  
*ff*  
Do = mi = ne, et lux per = pe = tu = a lu = = ce = at e = is et lux per =  
*fp* *pp* 2  
pe = tua, lux per = pe = tu = a lu = ce = at Do = mi = ne!



BASSO I<sup>mo</sup>

All<sup>o</sup> non tanto.

Cum sanc-tis tu = is in ae = ter = = = = num  
 in ae = ter = = num cum san = = = etis tu = is in ae = ternum  
 cum sanctis tu = is in ae = ter = = = = num cum sanctis tu = = is  
 in ae = ter = = = num cum sanc-tis tu = is in ae = ter = =  
 num cum sanctis tu = is in ae = ter = num cum san =  
 etis in ae = ter = num ae = ter = num cum sanctis tu = = = = is  
 in ae = ter = num ——— in ae = ter = num in ae = ter = num  
 cum san = etis tu = = is in ae = ter = = = = num in ae =  
 ter = = = num cum sanctis tu = is in ae = = ter = num in ae =  
 ter = num cum sanctis tu = is in ae = ter = = = num  
*pp* L<sup>o</sup>.  
 qui = a pi = = = = us es.



