

# Hochschule für Musik und Tanz Köln - Hochschulbibliothek

**Johanna Sebus**

**Klein, Bernhard**

**Bonn, o. J.**

Soprano 1mo

---

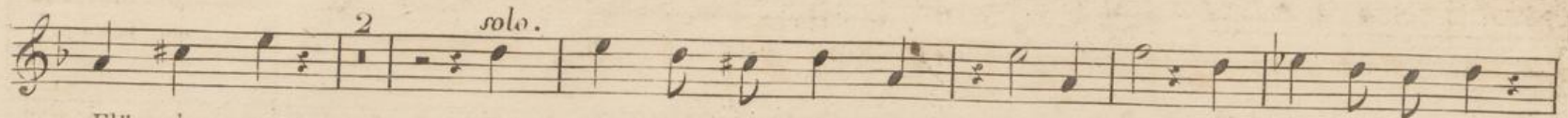
[urn:nbn:de:hbz:kn38-3094](https://nbn-resolving.org/urn:nbn:de:hbz:kn38-3094)

Soprano 1<sup>mo</sup>.  
Johanna Sebus.

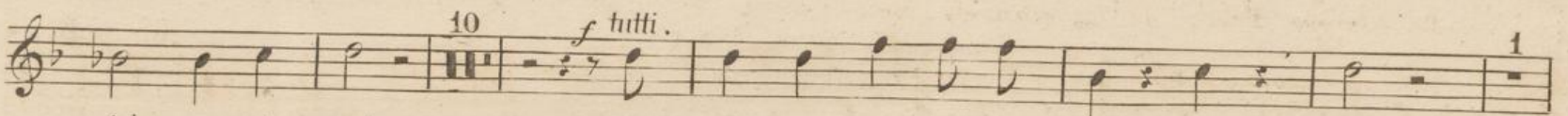
1.



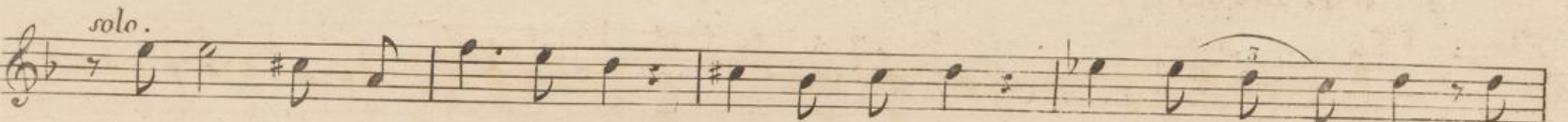
Der Damm zer-reisst, das Feld er-braust, die Flu-then spü-len, die



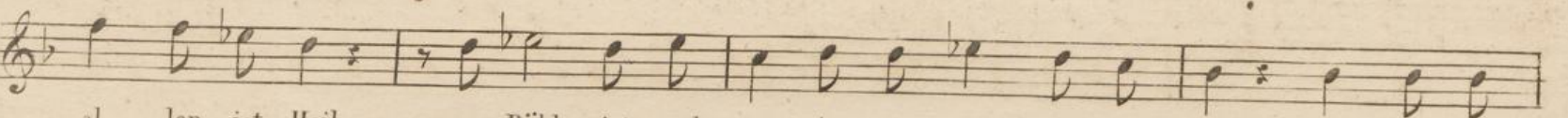
Flä-che saust, Ich tra-ge dich Mut-ter durch die Fluth, noch reicht sie nicht hoch,



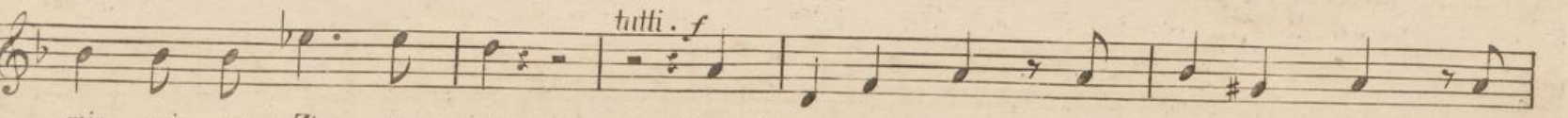
ich wa-te gut Sie trägt die Mut-ter durch's Was-ser schon.



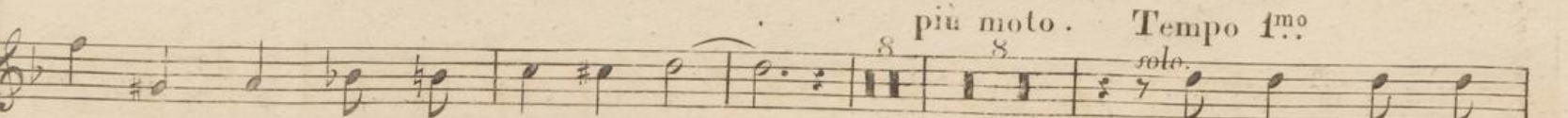
Zum Büh-le, da ret-tet euch har-rét der-weil! gleich kehr' ich zu-rück, uns



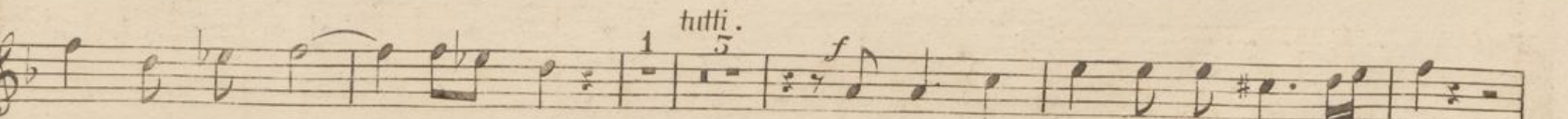
al-len ist Heil, zum Bühl ist noch tro-cken und we-ni-ge Schritt', doch nehmt auch



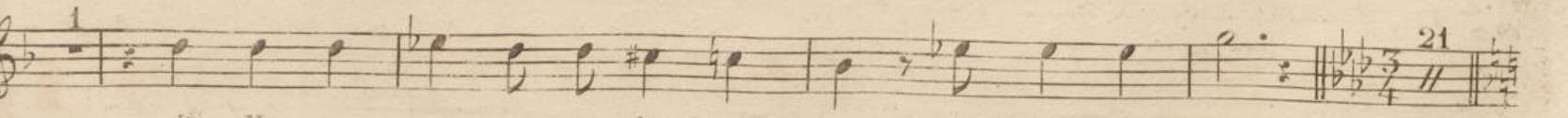
mir mei-ne Zie-ge mit. Der Damm zerschmilzt, das Feld er-braust die



Flu-then wüh-len die Flä-che saust - Sie sol-len und



müs-sen ge-ret-tet sein. Der Damm ver-schwindet die Wel-le braust,

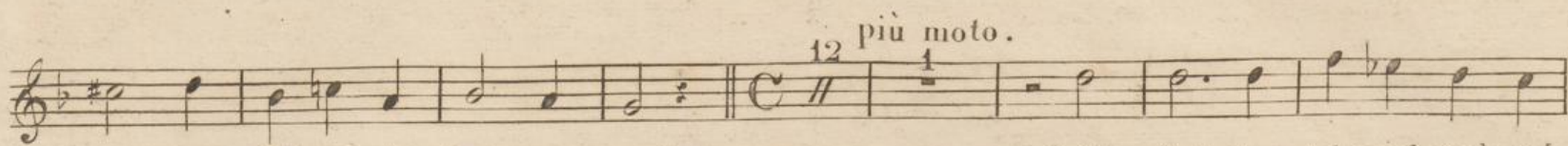


die Mee-res-wo-ge, sie schwankt und saust die Wel-le braust.

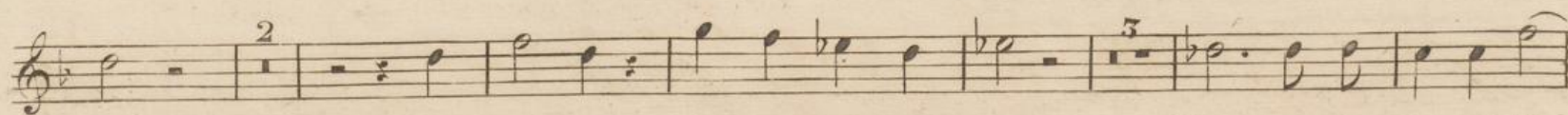




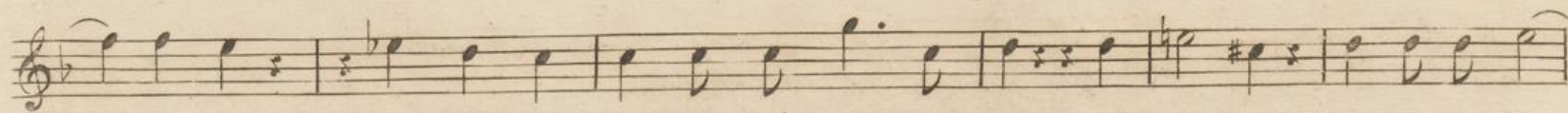
Der Damm verschwand Der Damm verschwand ein Meer - er - braust den



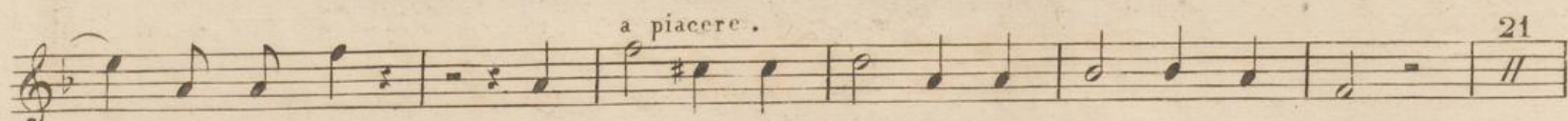
klei - nen Hü - gel den Kreis um - saust . Schön Sus' - chen steht noch stark und



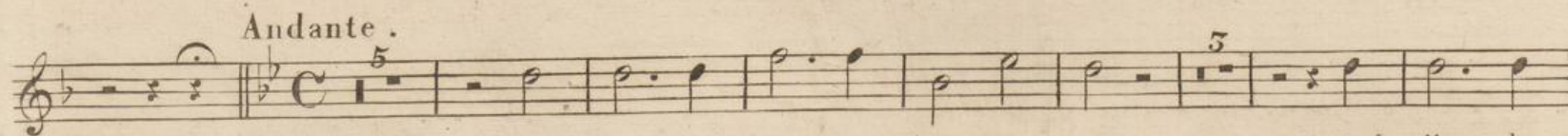
gut . Schön Sus' - chen steht noch wie ein Stern . - Rings um sie her ist Was -



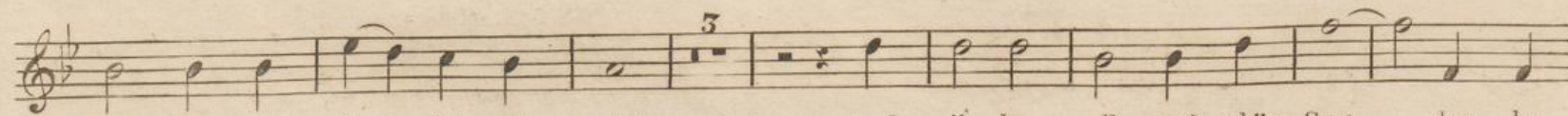
- ser - bahn , kein Schifflin schwimmt zu ihr hin - an , noch ein - mal blickt sie zum Him -



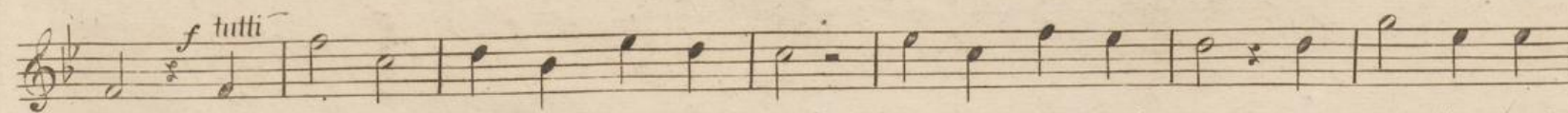
- mel hin - auf , da neh - men die lä - cheln - den Flu - then sie auf .



Doch Sus' - chens Bild schwebt ü - ber - all und ü - ber -



- all wird schön Sus' - chen be - weint und ü - ber - all wird schön Sus' - - chen be -



weint , und dem sei der's nicht singt und sagt , der's nicht singt und sagt , im Le - ben und



To - de nicht nach - ge - fragt im Le - ben und To - de nicht nach - ge - fragt .