

Hochschule für Musik und Tanz Köln - Hochschulbibliothek

Gesang-Lehre

Preindl, Joseph

Wien, [um 1810]

Dritter Abschnitt. Von dem Choralgesange

[urn:nbn:de:hbz:kn38-7229](https://nbn-resolving.org/urn:nbn:de:hbz:kn38-7229)

Dritter Abschnitt

Von dem Choralgesange.

Im Choral sind nur 4 Linien.

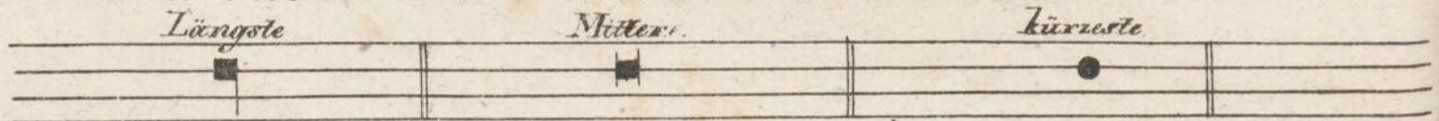
Schlüssel sind zwey nämlich C. u. F.



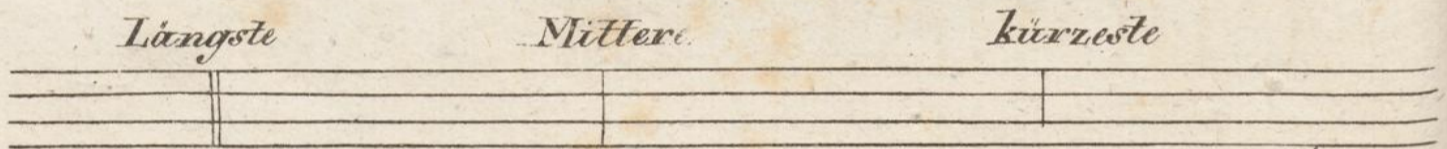
Jeder Schlüssel wird auf dreyerley Art versetzt, als:



Die Gestalt und Dauer der Choralnoten



Dauer und Gestalt der Absätze.



Die Scala oder die Töne stufenweis hinauf und herunter werden so genommen, wie in dem Figural, wen nichts ausgesetzt ist, nämlich von einem Ton zu dem anderen ein ganzer Ton; von C bis F hinauf, und von F bis C hinauf ein halber mi fa, und so zurück; ausgenommen es könne ein zufälliges vor, wo dann auf demselben der halbe Ton fa und vorhergehenden mi gesungen werden müste. —

Haupt Regel.

Wo der Schlüssel steht ist der halbe Ton vorher, z. B. bey dem C Schlüssel ist der Ton voraus F, folglich kömmt das mi fa auf F und C. Bey dem F Schlüssel ist vorher C, so kömmt abermal das mi fa auf C und F.

Scala von dem C Schlüssel auf der 4^{ten} Linie

do re mi fa, do re mi fa sol la sol fa mi la sol fa mi re do
 c d e f g a h c d e d c h a g f e d c

Tenore oder mit 5 Linien.

Scala von dem C Schlüssel auf der 3^{ten} Linie.

e f g a h c d e f c d e h a g f e
 mi fa do re mi do re mi fa la sol fa mi la sol fa mi

Tenore oder mit 5 Linien.

Scala von dem C Schlüssel auf der 2^{ten} Linie

g a h c d e f g a g f e d c h a g
 do re mi do re mi fa sol la sol fa la sol fa mi re do

Alto oder mit 5 Linien.

Scala von dem F Schlüssel auf der 4^{ten} Linie

do re mi do re mi fa sol la sol fa la sol fa mi re do
 g a h c d e f g a g f e d e h a g

Bass oder mit 5 Linien

Scala von dem F Schlüssel auf der 3^{ten} Linie

re mi do re mi fa sol la la sol fa la sol fa mi re
 a h c d e f g a a g f e d c h a

Basso oder mit 5 Linien!

44 Scala von dem F Schlüssel auf der 2^{ten} Linie.

do re mi fa do re mi fa sol la sol fa mi la sol fa mi re do

c d e f g a h c d e d c h a g f e d c

oder mit 5 Linien.

Tenor

o d e f

Ausnahme

Wenn ein b nach den Schlüssel steht, so wird dieser Ton vor dem es steht, um einen halben Ton tiefer gesungen sowie bey dem Figural, wenn die Tonart in F major ist, wo dann statt von H bis in das C, von a bis H b das mi fa oder halber Ton kömmt. Von E bis F bleibt selber wie gewöhnlich in der C Scala. Ein zufälliges einzelnes b erniedriget um einen halben Ton die darauf folgende Note, wie im Figural Gesange

Scala von C Schlüssel auf der 4^{ten} Linie mit einem b.

do re mi do re mi fa sol la sol fa la sol fa mi re do

c d e f g a b c d c b a g f e d c

oder mit 5 Linien

Tenor

e d c f g a

Scala von C Schlüssel auf der 3^{ten} Linie mit einem b

do re mi fa do re mi fa fa mi la sol fa mi re do

f g a b c d e f, f e d c b a g f

oder mit 5 Linien

Tenor

f g a b c

Scala von C Schlüssel auf der 2^{ten} Linie mit einem b

re mi fa do re mi fa sol la la sol fa mi la sol fa mi re

g a b c d e f g a, a g f e d c b a g

oder mit 5 Linien.

Alto

g a b c d e f g a

Scala von F Schlüssel mit einem b

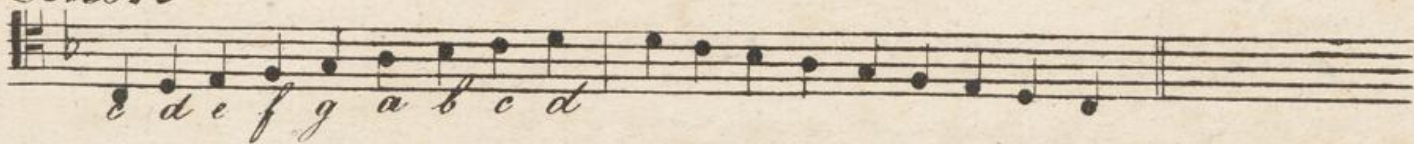
do re mi do re mi fa sol la la sol fa la sol fa mi re do

c d e f g a b c d, d c b a g f e d e

Tenore

oder mit 5 Linien

45.



dieses Exemppl ist den 1^{ten} mit einem b gleich.

Anmerkung

Dieses Zeichen $\int w$ / oder $\int \#$ / heisst der Custos oder Vorweiser; er zeigt bey Veränderung des Schlüssels den folgenden Ton an; stehet selber zu Ende einer Zeile, so zeigt er die erste Note von der folgenden Zeile an.



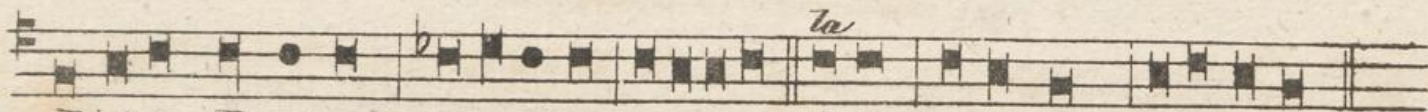
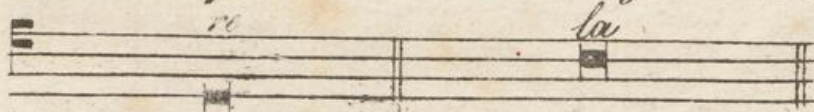
oder mit 5 Linien



Der Gesang und selbst alle Sprünge sind wie im Figural.
Nun folgen die 8 Kirchen-Töne

Primi Toni

Ausgang oder letzte Note *Nota dominans*, oder 1^{te} Note
der Antiphon. *des zweyten Theils*



Dixit Dominus do-mino me-o Sede a dextris me-is.

oder mit 5 Linien



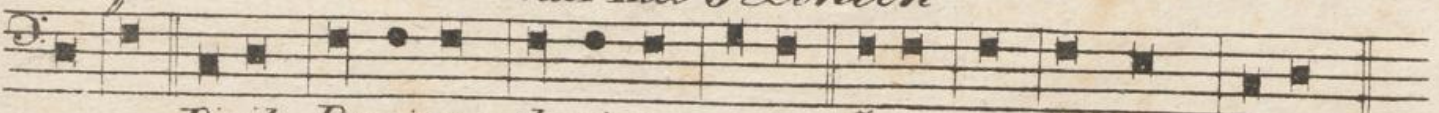
Dixit Dominus domino me-o Sede a dextris meis.

Secundi Toni



Dixit Dominus domino meo Sede a dextris meis.

oder mit 5 Linien



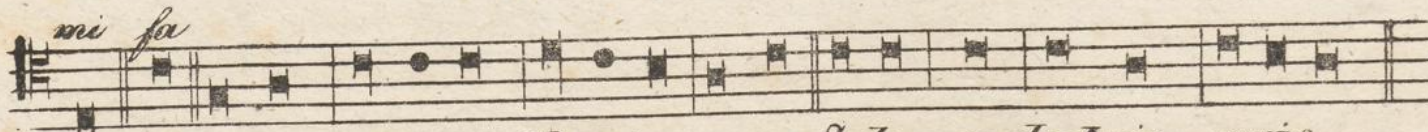
Dixit Dominus domino meo Sede a dextris meis.

Terti Toni



Dixit Dominus Domino meo, Sede a dextris meis.

oder mit 5 Linien



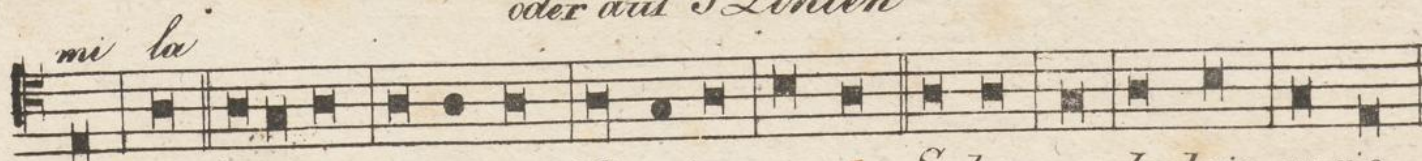
Dixit Dominus Domino meo, Sede a dextris meis.

Quarti Toni



Dixit Dominus Domino meo, Sede a dextris meis.

oder auf 5 Linien



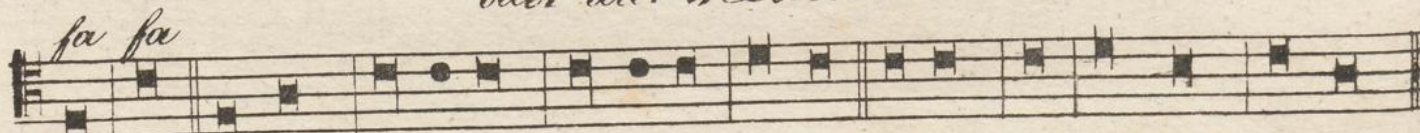
Dixit Dominus Domino meo, Sede a dextris meis.

Quinti Toni



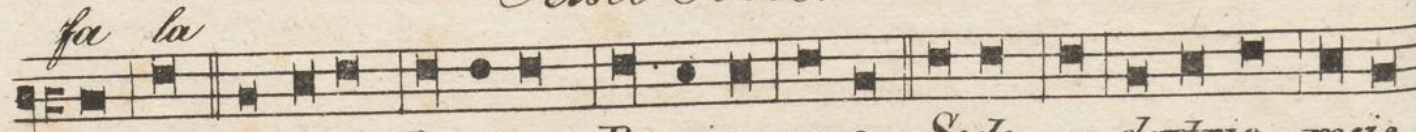
Dixit Dominus Domino meo, Sede a dextris meis.

oder auf 5 Linien



Dixit Dominus Domino meo, Sede a dextris meis.

Sexti Toni



Dixit Dominus Domino meo, Sede a dextris meis.

oder auf 5 Linien



Dixit Dominus Domino meo Sede a dextris meis.

Septime Toni.

do sol



Dixit Dominus Domino meo, Sede a dextris meis.

oder mit 5 Linien

do sol



Dixit Dominus Domino meo, Sede a dextris meis.

Octavi Toni.

do fa



Dixit Dominus Domino meo, Sede a dextris meis.

oder mit 5 Linien.

do fa



Dixit Dominus Domino meo Sede a dextris meis.

Tonus Mixtus vel Peregrinus. 8^{vi} Toni.



In exitu Israel de Agypto Domus Jacob de populo barbare.

oder mit 5 Linien.



In exitu Israel de Agypto Domus Jacob de populo barbare

In dem Choralgesang bestehet bis jetzt noch keine Regel, die das richtige Zeitmaas des Tacktes bestimmen sollte, weil in selbem kein Tackt und Tempo angezeigt wird: — so viel ist angenehmen, das der Gesang wie in einer ernsthaften Rede gesungen werden sollte, besonders die Antiphon- und Hymnen welche langsamer als die Psalmen vortragen werden müssen.

Ende.

Stahn, den

1901