

**Hochschule für Musik und Tanz Köln -
Hochschulbibliothek**

**Vier Duette für zwei Frauenstimmen mit
Klavierbegleitung**

Mengelbier, Hubert

[Erscheinungsort nicht ermittelbar], ca. 1930

4) Finklein.

[urn:nbn:de:hbz:kn38-7590](https://nbn-resolving.org/urn:nbn:de:hbz:kn38-7590)

4.) Fiu Klein.

Oboen 4/8 F\#

1.) Bäume laien, Bäume laien, Fittihlat,
 2.) " " " " " "
 3.) " " " " " "

Klarin.

alt 4/8 F\#

1.) Gaff' um großen Haberpark, Bäu - - -
 2.) Komme zu dir mit Bast und Park " "
 3.) fi, wie ich dem der Gaffwerk " "

tbl

1.) Bäume laien, Bäume laien,
 2.) " " " "
 3.) " " " "

1.) laien Bäu - - - laien,
 2.) " " " "
 3.) " " " "

1.) Fittihlat, Gaff' um großen Haberpark
 2.) " " " Komme zu dir mit Bast und Park
 3.) " " " fi, wie ich dem der Gaffwerk

Handwritten musical notation for the first system, featuring a treble clef and a key signature of one sharp (F#). The lyrics are:

1.) Hoff viel Maryen und viel Thom, Säi unlein, hab dir
 2.) Horn zu dir, wir Jesu ist lam' wie man auß dir pfl
 3.) von dem Horn und von dem Thom, Jesu ist in wter.

Below the notation, the lyrics are repeated:

1.) Hoff viel Maryen und viel Thom
 2.) Horn zu dir, wir Jesu ist lam'
 3.) von dem Horn und von dem Thom

Handwritten musical notation for the second system, featuring a treble clef and a key signature of one sharp (F#). The lyrics are:

1.) gar zu gam, Säi unlein, hab dir gar zu gam,
 2.) Horn und Thom, wie man auß dir pfl Thom und Thom,
 3.) pferden lam' Jesu ist in wter. pferden lam'

Below the notation, the lyrics are repeated:

1.) Säi unlein, hab dir gar zu gam, Säi unlein, hab dir
 2.) wie man auß dir pfl Thom und Thom, wie man auß dir pfl
 3.) Jesu ist in wter pferden lam' Jesu ist in wter

Handwritten musical notation for the third system, featuring a treble clef and a key signature of one sharp (F#). The lyrics are:

1.) Säi unlein, hab dir gar zu gam, Säi unlein, hab dir
 2.) wie man auß dir pfl Thom und Thom, wie man auß dir pfl
 3.) Jesu ist in wter pferden lam' Jesu ist in wter

Below the notation, the lyrics are repeated:

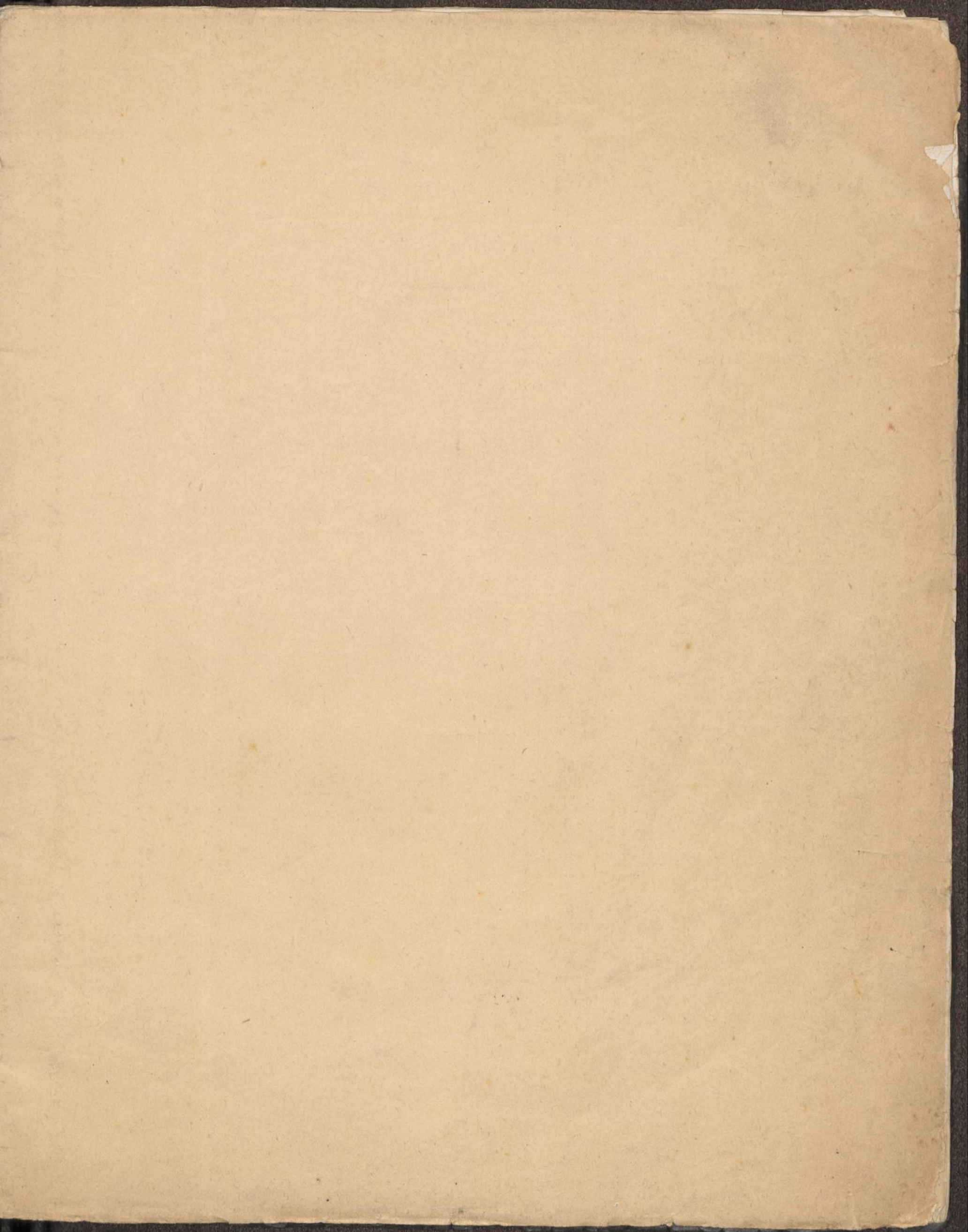
1.) gar zu gam Säi unlein, hab dir gar zu gam
 2.) Horn und Thom wie man auß dir pfl Thom und Thom
 3.) pferden lam' Jesu ist in wter pferden lam'

gar zu gann.

Lämmlein jab' dy - gar zu gann.

2

 Hochschule für
Musik und Tanz Köln
- Bibliothek -
Unter Krahenbäumen 87 · 50668 Köln
Tel.: 0221/912818-200 · Fax: 0221/912818-214



R 3217



Hochschule für
Musik und Tanz Köln

- Bibliothek -

Unter Krähnenbäumen 87 · 50668 Köln
Tel.: 0221/912818-200 · Fax: 0221/912818-214

2014/1236