

Bibliotheksmanagement

Stand der Normung

Dr. Roswitha Poll, Münster

Technical committee 46:

Information and documentation

Subcommittee 8: Quality, statistics and performance evaluation

WG 2: International library statistics

- ISO 2789 International library statistics, 3. Revision
Stand: CD wurde 1/2005 zur Abstimmung gestellt

WG 4: Performance indicators for libraries

- ISO 11620 (1998) Library performance indicators
- ISO TR 20983 (2003) Performance indicators for electronic library services (Beide Normen werden integriert)
- **Stand:** CD soll 5/2005 zur Abstimmung

WG 5: Price indexes

- ISO 9230 (1991) Determination of price indexes for books and serials
Stand: 2004 bereits CD, ca. 5/2005 soll DIS zur Abstimmung

WG 6: Statistics on the production of books

- ISO 9707 (1991) Statistics on the production and distribution of books, newspapers, periodicals and electronic publications
Stand: CD wurde 1/2005 zur Abstimmung gestellt

DIN-Struktur

NABD: Normenausschuss für Bibliotheks- und Dokumentationswesen

NABD 7: Bibliotheksmanagement

- Bearbeiter im DIN: Hans-Jörg Wiesner
- Leitung: Dr. Roswitha Poll

Mitglieder

- 17 Mitglieder und Gäste

Sitzungen

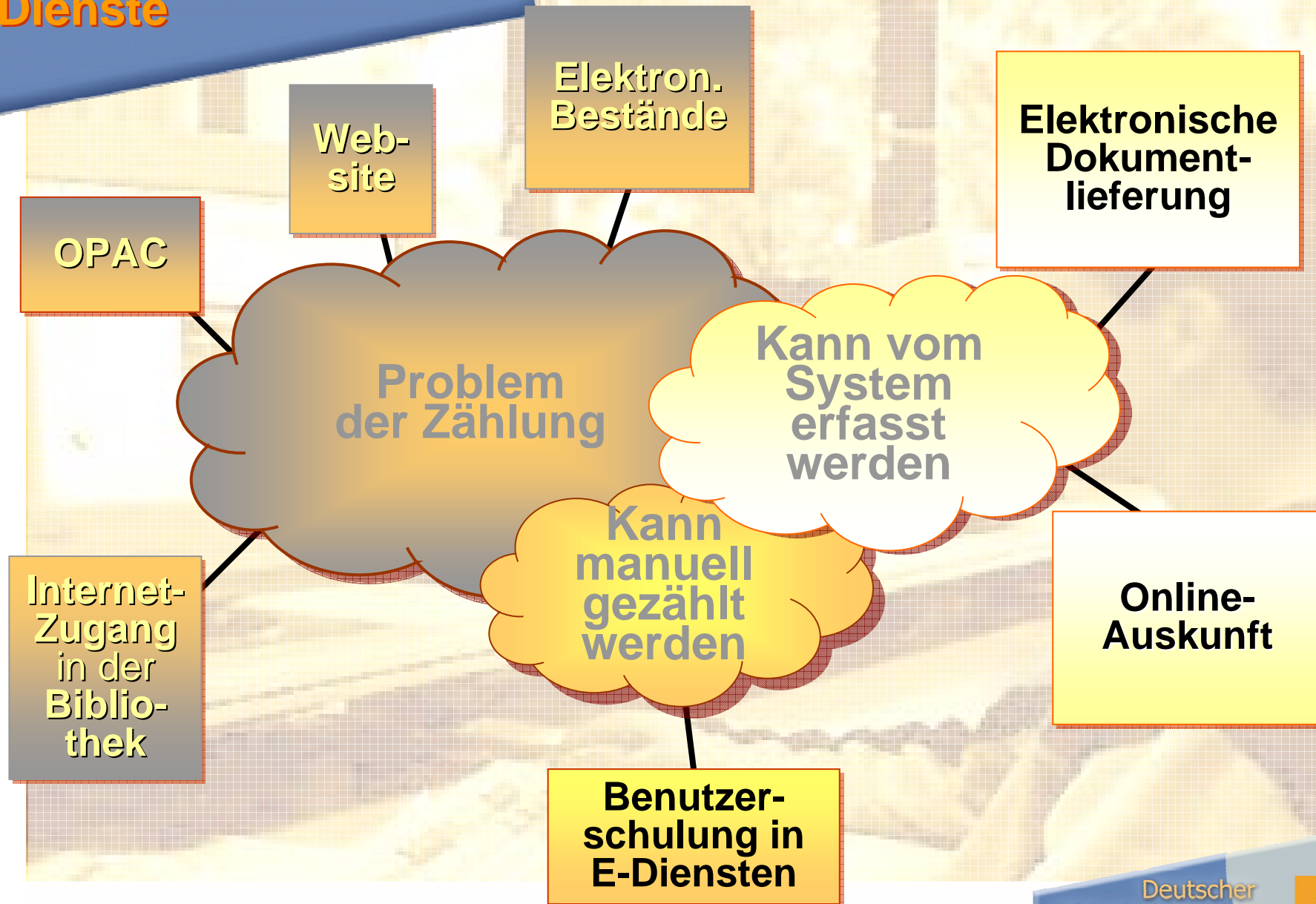
- Letzte Sitzung 22.06.2004
Nächste Sitzung 26.04.2005

Stufen einer ISO-Norm

- **Approved New Work Item (AWI)**
- **Working Drafts**
- **Committee Draft (CD)**
- **Draft International Standard (DIS)**
- **Final Draft International Standard (FDIS)**
- **Norm (International Standard)**

- **International Coalition of Library Consortia (ICOLC). Guidelines for Statistical Measures of Usage of Web-Based Information Resources. Rev. 2001**
<http://www.library.yale.edu/consortia/2001webstats.htm>
- **ARL "New Measures" Programme**
<http://www.arl.org/stats/newmeas/index.html>
- **COUNTER. Counting Online Usage of Networked Electronic Resources.**
<http://www.projectcounter.org/index.html>

ISO 2789: Elektron. Dienste



Bestand = Alle Dokumente, die die Bibliothek für ihre Benutzer bereitstellt

• Umfasst, außer lokal vorgehaltenen Dokumenten, auch entfernte Ressourcen, für die, zumindest für eine bestimmte Zeit, **Zugangsrechte** erworben wurden

• Erwerbung =

- bewusste Auswahl

- Sicherung

- Einbindung

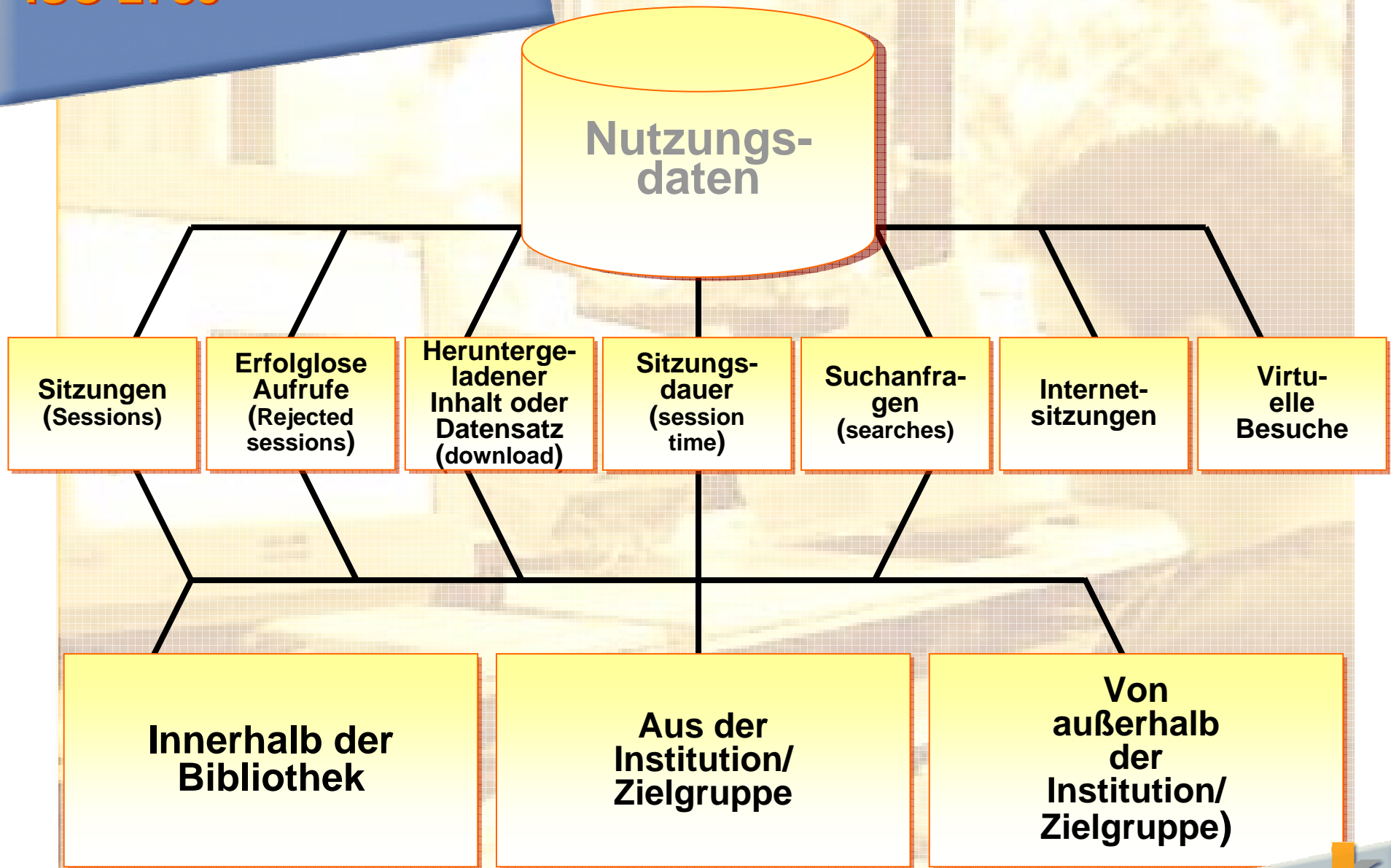
• Nicht:

• durch Lizenz

• durch andere vertragliche oder kooperative Vereinbarung

• durch Pflichtexemplarrecht





- Sitzung
 - ◆ Erfolgreicher Aufruf einer Datenbank oder des OPAC
- Erfolgloser Aufruf
 - ◆ Vergeblicher Zugriffsversuch wegen Überschreiten der maximalen Lizenzzahl
- **Heruntergeladener Inhalt**
 - ◆ Inhaltliche Einheit, die erfolgreich angefordert wird
- **Heruntergeladener Datensatz**
 - ◆ Beschreibender Datensatz, der erfolgreich angefordert wird



Sitzungsdauer

- ◆ Zeitspanne zwischen dem Einloggen in und dem (auch unbeabsichtigten) Ausloggen aus einer Datenban oder dem OPAC



Suchanfrage

- ◆ Individuell formulierte Recherche (Übermittlung eines Suchkommandos an den Server)



Internetsitzung

- ◆ Internetzugang durch einen Benutzer von einem PC der Bibliothek **oder dem eigenen Computer innerhalb der Bibliothek über das Bibliotheksnetzwerk**

Virtueller Besuch

- ◆ Aufruf der Bibliothekswebsite durch einen Benutzer von außerhalb der Bibliothek
- ◆ **Mögliche Zählungen**
 - Besuche von Web Browsern
 - Identifizierte IP-Adressen
 - Nur Besuche der Homepage

Personal

- Zählung studentischer Hilfskräfte
- Personaleinsatz nach Arbeitsbereichen (Medienbearbeitung, Benutzung, elektronische Dienste, Verwaltung, sonstiges)

Ausbildung durch die Bibliothek (Zahl ausgebildeter Personen, Ausbildungszeit in Monaten)

Zählung externer Nutzer in allen Bibliothekssparten

Zählung des „point-of-use IT-training“

Spontane Nutzerschulung in der Nutzung von Informationstechnologie



DIN/ISO 11620 (1999)

**Leistungsindikatoren für Bibliotheken
Ergänzung 1 (2003)**



**DIN-Fachbericht ISO Technical Report 20983
(2003)**

**Leistungsindikatoren für elektronische
Bibliotheksleistungen**



Integration



**Eliminieren oder Korrektur veralteter
Indikatoren**



Neue Indikatoren (auch aus BIX-WB)

Aspekte / Zieldimensionen (Balanced Scorecard)

- Ressourcen / Zugang / Infrastruktur
- Nutzung
- Effizienz
- Potentiale und Entwicklung

Ressourcen / Zugang/ Infrastruktur

- 1 Prozentsatz erfolgreicher Fernleihen
- 2 Mitarbeiter pro Kopf der primären Nutzergruppe (**BIX**)

Frage: Welche Infrastruktur kann die Bibliothek für die Nutzung bieten?

Nutzung

- 1 Anteil der Ausleihen an externe Nutzer
- 2 Teilnahmen an Bibliotheksveranstaltungen pro Kopf der primären Nutzergruppe
- 3 Teilnahme an Nutzerschulungen pro Kopf der primären Nutzergruppe

Frage: **Wie werden die angebotenen Dienstleistungen genutzt?**

Effizienz

- 1 Kosten pro Bibliotheksbesuch
- 2 Verhältnis Erwerbungs Ausgaben zu Personalausgaben (BIX)
- 3 Mitarbeiterproduktivität (Beispiel: Medienbearbeitung) (BIX)

Frage:

Werden die Dienstleistungen kosteneffizient erbracht?

Potentiale und Entwicklung

- 1 Zahl der Teilnahmen an Schulungen pro Mitarbeiter
- 2 Anteil der Bibliotheksmittel an den Mitteln der Hochschule (BIX)
- 3 Anteil der Sonder- und Drittmittel an den Bibliotheksmitteln (BIX)

Frage: Sind ausreichend Potenziale für die notwendigen Entwicklungen vorhanden?



ISO/CD 9707 (2005)

Statistics on the production and distribution of books, newspapers, periodicals and electronic publications



Neu: Statistik der Produktion elektronischer (Netz)-Publikationen



Neu: Abstimmung mit anderen neuen Normen, vor allem der Statistiknorm

ISO 9230



ISO/CD 9230 (2004)

Determination of price indexes for books and serials



Neu: Preisindizes für elektronische Publikationen



Neu: Abstimmung mit anderen neuen Normen, vor allem der Statistiknorm



*Never ending,
still beginning*

John Dryden

Deutscher
Bibliothekartag
Düsseldorf

05